

ST クーリングタワー用ノズル

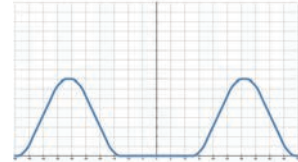


- 推奨使用圧力：0.01MPa
- 流量公差：± 10% @ 0.01 ± 0.005 MPa

【噴射面のスプレー分布形状】



【噴射流量分布図】



■ 特長

- 噴霧形状は充円錐。
- 内部コアが無く、目詰まりを抑制。
- ピラニア歯型噴射反射原理使った充円錐の噴射形状。
- 台座とノズル部のツーピース式構造で取付と洗浄が簡単。
- 対応ネジサイズ1-1/2M、通常のBSPTの他にNPT規格も製作可。

■ 用途

- クーリングタワー
- スクラバー

空円錐形

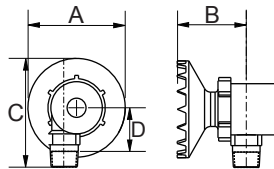
■ STシリーズ

【構造】

- 射出成形品

【材質】

- FRPP



型番・材質により外観・外見寸法が異なる場合があります。詳細はお問い合わせください。

材質	型式	寸法 (mm)				取付ねじ	重量 (g)
		A	B	C	D		
樹脂	1-1/2ST	165	175	119	26	1-1/2M	376

ご注文時の型番の付け方



※下表 標準圧力：赤字

噴角	流量コード	ネジサイズ	圧力対応流量									平均粒径 um	異物通過径 mm	ストレーナーメッシュ
			1-1/2	0.005MPa	0.007MPa	0.01MPa	0.02MPa	0.03MPa	0.05MPa	0.07MPa	0.1MPa			
-	120	v	85.7	101	121	171	210	271	321	383	321	-	-	-
	122	v	87.1	103	123	171	213	275	326	390	326	-	-	-
	147	v	105	124	148	210	257	332	393	469	393	-	-	-