

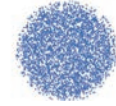
QT 塗装前処理用クランプ式充円錐ノズル

充円錐形

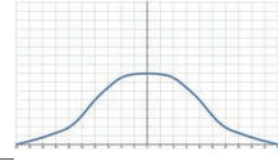


- 推奨使用圧力: 0.2Mpa
- 流量公差: ± 5% @ 0.2 ± 0.01 MPa
- 角度公差: ± 5° @ 0.2 ± 0.01 MPa
- 配管サイズ:  
対応配管孔: -0.20 (19.0~20m/m)  
1-1/4 (30A)、1-1/20 (40A) VP管規格

【噴射面のスプレー分布形状】



【噴射流量分布図】



■ 特長

- 噴射形状は充円錐、粒子は均等に分布。
- 同じ流量の条件下では噴射角度が小さくなるほど衝撃力が大きくなります。
- ツーピース式设计。ノズル部は取外し可能。ノズルのねじ込み不要な構造です。
- 特殊クランプ式设计で、配管に穴を開けて挟み込んでクランプをネジ締めするだけで設置できます。
- こちらのノズルは塗装前処理やキャスティング装置の冷却などに最適です。

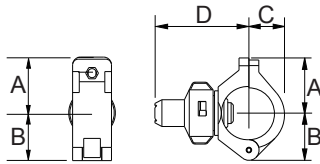
■ 用途

- 塗装前処理

■ QTシリーズ

【構造】

- X型コアを採用、コアは取外して清掃可。
- 配管に固定する際のネジ止めには専用金属板ナットが必要。
- 射出成形品。



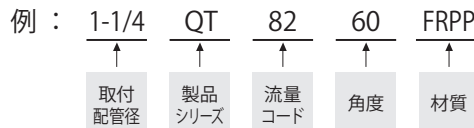
型番・材質により外観・外見寸法が異なる場合があります。詳細はお問い合わせください。

材質	型式	寸法 (mm)				取付配管径	ノズル穴径	重量 (g) PP
		A	B	C	D			
金属	1-1/4QT	42	50	31	85	1-1/4	19~20mm	105.4
	1-1/2QT	42	50	31	85	40A		100.5

【材質】

- 樹脂: PP

ご注文時の型番の付け方



※下表 標準圧力: 赤字  
※角度 90°、120°は受注生産品です。

噴角	流量コード	ネジサイズ		圧力対応流量 (L/min) 赤字は標準圧力									平均粒径 um	異物通過径 mm	ストレーナーメッシュ
		1/8	1/4	0.05Pa	0.1MPa	0.15MPa	0.2MPa	0.25MPa	0.3MPa	0.35MPa	0.4MPa	0.5MPa			
60°	82	v	v	15.1	21.4	26.2	30.3	33.9	37.1	40.1	42.8	47.9	700	3.2	-