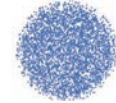


# QSF ワンタッチ着脱充円錐ノズル

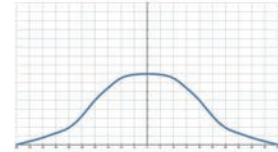


- 推奨使用圧力: 0.2MPa
- 流量公差: ± 10% @ 0.2 ± 0.02 MPa
- 角度公差: ± 10° @ 0.2 ± 0.02 MPa

【噴射面のスプレー分布形状】



【噴射流量分布図】



## ■ 特長

- ワンタッチ着脱式ノズル、工具不要で着脱可能で現場作業に便利。
- 噴射形状は充円錐、粒子は均等に分布。
- ツーピース式设计、ノズル部は取外し可能なためメンテナンスに便利。
- 三点固定方式を採用し、ノズルを正確にはめ込み可能。脱落を防止し生産品質を確保可能。
- Oリングの材質はEPDMとバイトンの二種類。
- 中心 (CORE)はX型構造を採用し、大きな異物も通過させ詰まりを防止。

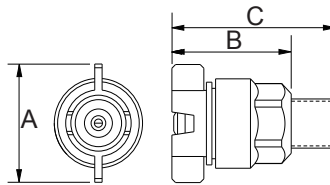
## ■ 用途

- 化学洗浄 (酸洗)
- 薬品散布
- 半導体
- プリント基板

## ■ Qシリーズ

### 【構造】

- X型コアを採用、コアは取外して清掃可
- 射出成形品。
- ノズルチップ部は簡単脱着、簡単分解清掃可。



型番・材質により外観・外見寸法が異なる場合があります。詳細はお問い合わせください。

材質	型式	寸法 (mm)			取付ねじ	重量 (g)
		A	B	C		
PP	1/4QSF	31	31	44	1/4M	10.4
	3/8QSF	31	31	44	3/8M	14.6

### 【材質】

- ノズルチップ: PP
- コア: PP
- Oリング: EPDM、VITON、VITON F
- 台座: PP、C-PVC

### ご注文時の型番の付け方



※下表 標準圧力: 赤字  
※角度 90°、120°は受注生産品です。

噴角	流量コード	圧力対応流量 (L/min) 赤字は標準圧力									平均粒径 um	異物通過径 mm	ストレーナーメッシュ
		0.07Pa	0.1MPa	0.15MPa	0.2MPa	0.4MPa	0.6MPa	0.8MPa	1.0MPa	1.5MPa			
50°	25	1.49	1.79	2.19	2.52	3.57	4.37	5.05	5.65	6.91	}	1.4	-
	30	1.79	2.14	2.62	3.03	4.28	5.25	6.06	6.77	8.3		1.5	-
	35	2.09	2.5	3.06	3.53	5	6.12	7.07	7.9	9.68		1.6	-
	40	2.39	2.86	3.5	4.04	5.71	7	8.08	9.03	11.06		1.7	-
	90°	45	2.69	3.21	3.94	4.54	6.43	7.87	9.09	10.16	12.44	400	1.7
50		2.99	3.57	4.37	5.05	7.14	8.75	10.1	11.29	13.83	}	1.7	-
55		3.29	3.93	4.81	5.55	7.85	9.62	11.11	12.42	15.21		1.7	-