

PF 低圧広角ノズル

扇形

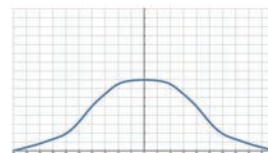


- 推奨使用圧力: 0.15MPa
- 流量公差: ± 10% @ 0.15 ± 0.015 MPa
- 角度公差: ± 10° @ 0.15 ± 0.015 MPa

【噴射面のスプレー分布形状】



【噴射流量分布図】



■ 特長

- 低圧下で広角扇形を形成可能。
- 特殊設計で噴射角度と分布の正確なコントロールが可能。
- 詰まり防止設計、衝撃力は中。
- 扇形水幕、水霧を抑制。
- PVDFとPP素材は耐温度と化学溶液の耐性に優れている。

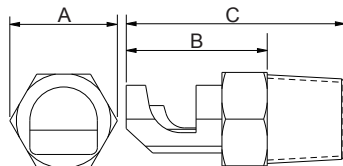
■ 用途

- 洗浄
- 湿潤
- 水幕
- 散布
- 冷却

■ PFシリーズ

【構造】

- ねじ込み式の一体型タイプ。
- 耐薬品性能を重視した樹脂製。
- BSPTめねじ、NPTめねじも製作可。お問い合わせください。



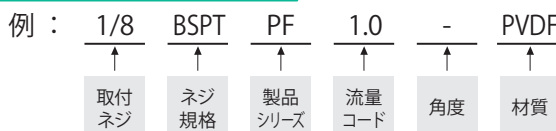
※型番・材質により外観・外見寸法が異なる場合があります。詳細はお問い合わせください。

材質	型式	寸法 (mm)			取付ねじ	重量 (g)	
		A	B	C		PVDF	PP
樹脂	1/8PF	10	17	24	1/8M	1.6	0.8
	1/4PF	14	22	34	1/4M	4.8	2.4

【材質】

- PP、PVDF

ご注文時の型番の付け方



※下表 標準圧力：赤字

噴角	流量コード	ネジサイズ		圧力対応流量									平均粒径 um	異物通過径 mm	ストレーナーメッシュ
		1/8	1/4	0.05MPa	0.07MPa	0.1MPa	0.15MPa	0.2MPa	0.25MPa	0.3MPa	0.4MPa	0.6MPa			
-	0.5	V		0.16	0.19	0.23	0.28	0.33	0.37	0.4	0.46	0.57	150	0.5	100
	0.75	V		0.24	0.29	0.35	0.42	0.49	0.55	0.6	0.69	0.85	-	0.7	50
145°	1	V		0.33	0.39	0.46	0.57	0.65	0.73	0.8	0.92	1.13	-	0.8	50
	1.25	V		0.41	0.48	0.58	0.71	0.82	0.91	1	1.15	1.41	-	0.8	50
-	1.5	V		0.49	0.58	0.69	0.85	0.98	1.1	1.2	1.39	1.7	-	0.8	50
	1.75	V		0.57	0.68	0.81	0.99	1.14	1.28	1.4	1.62	1.98	-	1	-
-	2	V	V	0.65	0.77	0.92	1.13	1.31	1.46	1.6	1.85	2.26	200	1.1	-
	2.5	V	V	0.82	0.97	1.15	1.41	1.63	1.83	2	2.31	2.83	-	1.3	-
145°	3	V	V	0.98	1.16	1.39	1.7	1.96	2.19	2.4	2.77	3.39	-	1.4	-
	4	V	V	1.31	1.55	1.85	2.26	2.61	2.92	3.2	3.69	4.52	-	1.7	-
-	5	V	V	1.63	1.93	2.31	2.83	3.26	3.65	4	4.62	5.65	-	1.7	-
	6	V	V	1.96	2.32	2.77	3.39	3.92	4.38	4.8	5.54	6.79	-	2	-
	7	V	V	2.29	2.7	3.23	3.96	4.57	5.11	5.6	6.46	7.92	350	2.2	-
	7.5	V	V	2.45	2.9	3.46	4.24	4.9	5.48	6	6.93	8.48	-	2.3	-
	8	V	V	2.61	3.09	3.69	4.52	5.22	5.84	6.4	7.39	9.05	-	2.4	-
	9	V	V	2.94	3.48	4.16	5.09	5.88	6.57	7.2	8.31	10.18	-	2.5	-
	10	V	V	3.26	3.86	4.62	5.65	6.53	7.3	8	9.23	11.31	-	2.6	-
	12.5	V	V	4.08	4.83	5.77	7.07	8.16	9.13	10	11.54	14.14	-	2.9	-
	15	V	V	4.9	5.79	6.93	8.48	9.79	10.95	12	13.85	16.96	-	3.3	-
	20	V	V	6.53	7.73	9.23	11.31	13.06	14.6	15.99	18.47	22.62	410	3.5	-