

KJ フルコーンスプレーノズル

充円錐形

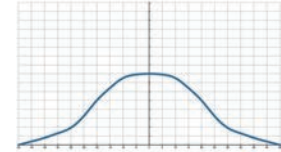


- 推奨使用圧力: 0.28MPa
- 流量公差: ± 5% @ 0.28 ± 0.014 MPa
- 角度公差: ± 5° @ 0.28 ± 0.014 MPa

【噴射面のスプレー分布形状】



【噴射流量分布図】



■ 特長

- 噴射形状は均等分布の充円錐形。
- 鉄鋼産業の冷却用途向けに作られたノズルです。
- 多溝式 (multi-slotted core)のコアを採用した設計です。
- 六角形の本体形状で取付が簡単です。
- 一体式構造でコア部は直接本体内部に装着するため、熱膨張による脱落を防ぎます。

■ 用途

- 半導体
- プリント配線板
- 洗浄
- 冷却
- 化学洗浄 (酸洗)
- 薬品散布

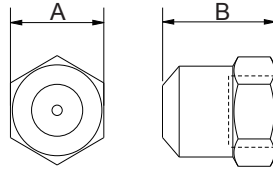
■ KJシリーズ

【構造】

- X型コアを採用、コアは取外し不可。
- 金属切削加工品。
- 一体形品。

【材質】

- 金属: S303ステンレス
- S316ステンレス
- BRASS (真鍮・黄銅)



型番・材質により外観・外見寸法が異なる場合があります。詳細はお問い合わせください。

材質	型式	寸法 (mm)		取付ねじ	重量 (g)		
		A	B		S303	S316	Brass
金属	3/8KJ	22	27	3/8F	50.4	50	51.8

ご注文時の型番の付け方



※下表 標準圧力: 赤字
※角度 90°、120°は受注生産品です。

噴角	流量コード	圧力対応流量 (L/min) 赤字は標準圧力									平均粒径 um	異物通過径 mm	ストレーナーメッシュ
		0.07Pa	0.1MPa	0.15MPa	0.2MPa	0.28MPa	0.4MPa	0.6MPa	1.0MPa	1.5MPa			
68°	70	3.54	4.23	5.18	5.98	7.07	8.45	10.35	13.37	16.37	-	1.9	-