

## KH ユニバーサル型充円錐ノズル

充円錐形

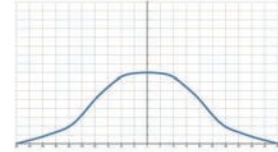


- 推奨使用圧力: 0.2MPa
- 流量公差: ± 10% @ 0.2 ± 0.02 MPa
- 角度公差: ± 10° @ 0.2 ± 0.02 MPa

【噴射面のスプレー分布形状】



【噴射流量分布図】



### ■ 特長

- スプレー形状は充円錐形で噴霧粒子は均等的。
- 六角レンチで締め付け可能なため取付簡単で変形しにくい。
- 内部のX形コア構造により異物を通過させるためノズルが詰りにくい。
- 一体式设计、コアは取り外し可能でメンテナンスが容易。

### ■ 用途

- 洗浄
- 冷却

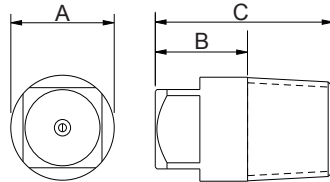
### ■ KHシリーズ

#### 【構造】

- X型コアを採用、コアは取外して清掃可。
- 射出成形品。
- 一体形品。

#### 【材質】

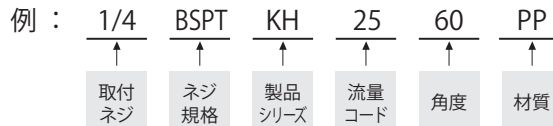
- 本体: PP
- コア: PP



型番・材質により外観・外見寸法が異なる場合があります。詳細はお問い合わせください。

材質	型式	寸法 (mm)			取付ねじ	重量 (g)
		A	B	C		
PP	1/8KH	12	10	19	1/8M	1
	1/4KH	15	11	21	1/4M	1.8
	3/8KH	16	13	25	3/8M	3

#### ご注文時の型番の付け方



※下表 標準圧力: 赤字  
※角度 90°、120°は受注生産品です。

噴角	流量コード	ネジサイズ			圧力対応流量 (L/min) 赤字は標準圧力									平均粒径 um	異物通過径 mm	ストレーナーメッシュ	
		1/8	1/4	3/8	0.07Pa	0.1MPa	0.15MPa	0.2MPa	0.4MPa	0.6MPa	0.8MPa	1.0MPa	1.5MPa				
50°	10	V	V		0.6	0.71	0.87	1.01	1.43	1.75	2.02	2.26	2.77	230	0.7	100	
	15	V	V		0.9	1.07	1.31	1.51	2.14	2.62	3.03	3.39	4.15		270	1	-
	20	V	V		1.19	1.43	1.75	2.02	2.86	3.5	4.04	4.52	5.53			400	1.3
	25	V	V		1.49	1.79	2.19	2.52	3.57	4.37	5.05	5.65	6.91	640			1.4
	30	V	V		1.77	2.14	2.62	3.03	4.28	5.25	6.06	6.77	8.3		640		1.5
	35	V	V		2.09	2.5	3.06	3.53	5	6.12	7.07	7.9	9.68			640	1.6
	40	V	V		2.39	2.86	3.5	4.04	5.71	7	8.08	9.03	11.06	640			1.7
	50		V	V	2.99	3.57	4.37	5.05	7.14	8.75	10.1	11.29	13.93		640		1.7
	60		V	V	3.58	4.28	5.25	6.06	8.57	10.49	12.12	13.55	16.59			640	1.7
	70		V	V	4.18	5	6.12	7.07	10	12.24	14.14	15.81	19.36	640			1.9
	80		V	V	4.78	5.71	7	8.08	11.42	13.99	16.16	18.06	22.12		640		1.9
	100			V	5.97	7.14	8.75	10.1	14.28	17.49	20.2	22.58	27.65			640	2
120			V	7.17	8.57	10.49	12.12	16.14	20.99	24.24	26.1	33.19	640	2.1			-
95°	140			V	8.36	10	12.24	14.14	19.99	24.49	28.27	31.61		38.72	640		2.5