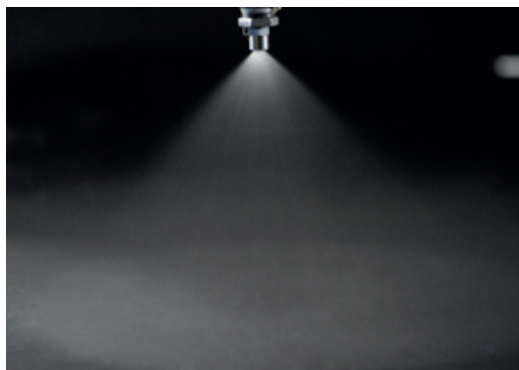
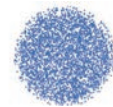


KG 鉄鋼業向け特殊円錐ノズル



- 推奨使用圧力: 0.2MPa
- 流量公差: ± 5% @ 0.2 ± 0.01 MPa
- 角度公差: ± 5° @ 0.2 ± 0.01 MPa

【噴射面のスプレー分布形状】



【噴射流量分布図】



■ 特長

- スプレー形状は、フルコーン。(充円錐形)
- X型コアを採用し、大きな異物通過径。
- スプレー粒子は、同種のノズルのスプレー粒子よりも大きめ。
- 六角レンチボディで簡単脱着、分解清掃対応。

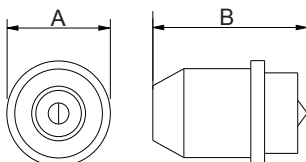
■ 用途

- 冷却

■ KGシリーズ

【構造】

- X型コアを採用、コアは取外し不可。
- 金属切削加工品。
- 一体形品。



型番・材質により外観・外見寸法が異なる場合があります。詳細はお問い合わせください。

| 材質 | 型式 | ノズルチップ寸法 (mm) | | 取付ねじ | ノズルチップ重量 (g) | | |
|----|-------|---------------|----|------|--------------|------|-------|
| | | A | B | | S303 | S316 | Brass |
| 金属 | 1/8KG | 21 | 45 | 1/8M | | | |
| | 1/4KG | 21 | 47 | 1/4M | 10.4 | 10.6 | 11.5 |
| | 3/8KG | 21 | 47 | 3/8M | | | |

【材質】

- 金属: S303 (ステンレス)
- S316 (ステンレス)
- BRASS (黄銅)

ご注文時の型番の付け方



※下表 標準圧力: 赤字
※角度 90°、120°は受注生産品です。

| 噴角 | 流量コード | 圧力対応流量 (L/min) 赤字は標準圧力 | | | | | | | | | 平均粒径 um | 異物通過径 mm | ストレーナーメッシュ |
|-----|-------|------------------------|---------|--------|---------|--------|---------|--------|--------|------|---------|----------|------------|
| | | 0.05MPa | 0.07MPa | 0.1MPa | 0.15MPa | 0.2MPa | 0.25MPa | 0.3MPa | 0.5MPa | 1MPa | | | |
| 70° | 10 | 3.13 | 3.7 | 4.43 | 5.42 | 6.26 | 7 | 7.67 | 9.9 | 14 | - | 1.7 | - |

充円錐形