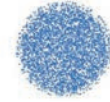


KDMF ウェットプロセスノズル

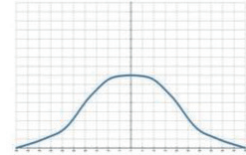


- 推奨使用圧力: 0.2MPa
- 流量公差: ± 5% @ 0.2 ± 0.01 MPa
- 角度公差: ± 5° @ 0.2 ± 0.01 MPa

【噴射面のスプレー分布形状】



【噴射流量分布図】



■ 特長

- 円形スプレーの等配分。
- ゴム製のワッシャーを使用しないでください、問題のゴム製のガスケットの延長、長寿命のためにではありませんので、ブロッキングやリーク、幅広い使用を生成しません。
- ツーピース構造、特殊なデザインのボディは、ノズルの配置と分解、完了するために手。
- 本体ベースは、接着剤、直径OD20mmで作られています。

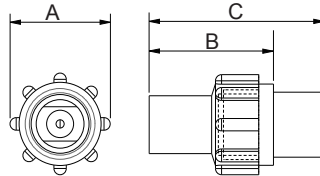
■ 用途

- 散布: 湿潤溶液
- 剥離: プリント基板

■ KDMFシリーズ

【構造】

- マルチスロット型コアを採用、コアは取外して清掃可。
- 台座は溶接または接着剤による固定が必要。
- 射出成形品。



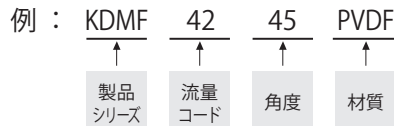
型番・材質により外観・外見寸法が異なる場合があります。詳細はお問い合わせください。

材質	型式	寸法 (mm)			取付ねじ	重量 (g) PP
		A	B	C		
樹脂	KDMF	31	40.4	57	-	25

【材質】

- ノズル: PVDF
- 本体: UPVC

ご注文時の型番の付け方



※下表 標準圧力: 赤字
※角度 90°、120°は受注生産品です。

噴角	流量コード	圧力対応流量 (L/min) 赤字は標準圧力									平均粒径 um	異物通過径 mm	ストレーナーメッシュ
		0.07Pa	0.1MPa	0.15MPa	0.2MPa	0.4MPa	0.6MPa	0.8MPa	1.0MPa	1.5MPa			
45°	42	2.48	2.97	3.64	4.2	5.94	7.27	8.4	9.39	11.5	-	1.5	-
58°	13	3.14	3.75	4.59	5.3	7.5	9.18	10.6	11.85	14.51	420	1.5	-
45°	65	3.85	4.6	5.63	6.5	9.19	11.26	13	14.53	17.8	-	1.5	-