

# KAD 高品質ステンレス 扇型スプレーノズル

扇形

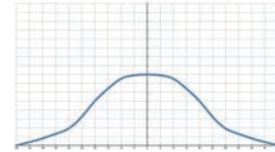


- 推奨使用圧力: 0.3MPa
- 流量公差:  $\pm 5\%$  @ 0.3  $\pm$  0.015 MPa
- 角度公差:  $\pm 5^\circ$  @ 0.3  $\pm$  0.015 MPa
- 射角誤差:  $\pm 3^\circ$

【噴射面のスプレー分布形状】



【噴射流量分布図】



## ■ 特長

- 強い衝撃力と均一性。
- 噴射粒径サイズ中、噴射形状は扇型分布。
- フィルター選択式設計で詰まり抑制を優先可。

## ■ 用途

- 高圧洗浄
- 気体洗浄
- 湿潤
- 消防水幕
- 粉塵碎石洗浄
- 溶剤散布
- 鉄鋼冷却

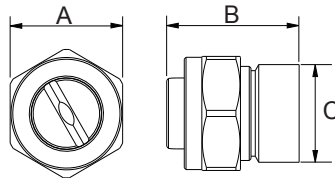
## ■ KADシリーズ

### 【構造】

- 金属切削加工品。
- ノズルと台座部は10度角の蟻継ぎで密着。
- 台座の配管設置の際は溶接が必要。

### 【材質】

- S303ステンレス
- S316ステンレス
- BRASS (真鍮・黄銅)



型番・材質により外観・外見寸法が異なる場合があります。詳細はお問い合わせください。

材質	型式	寸法 (mm)			取付ねじ	重量 (g)		
		A	B	C		S303	S316	Brass
金属	KAD	32	38	27.4	-	162	165	180

### ご注文時の型番の付け方

例：  $\frac{\text{-(なし)}}{\text{取付ネジ}}$   $\frac{\text{KAD}}{\text{製品シリーズ}}$   $\frac{\text{40}}{\text{流量コード}}$   $\frac{\text{65}}{\text{角度}}$   $\frac{\text{S316}}{\text{材質}}$

※下表 標準圧力：赤字

噴角	流量コード	圧力対応流量									平均粒径 $\mu\text{m}$	異物通過径 mm	ストレーナーメッシュ
		0.07MPa	0.1MPa	0.15MPa	0.2MPa	0.3MPa	0.4MPa	0.5MPa	0.6MPa	0.8MPa			
65°	40	7.63	9.12	11.17	12.9	15.79	18.24	20.39	22.34	25.79	-	2.5	-
50°	50	9.54	11.4	13.96	16.12	19.74	22.8	25.49	27.92	32.24	-	2.8	-