



F34センサー付

製品特性・用途

- 全高270mm。プラスチック管式の面積式流量計。
- ガイドレスタイプで金属腐食性溶液に使用可能。
- レーザー刻印目盛により、高い計測精度を実現。
- ロリックならではの「ダブル指針」で目視しやすい。
- ON/OFFセンサー（オプション）を取付可能。
- 素手で分解脱着可能でメンテナンスが容易。
- プリント配線板製造装置、半導体製造装置、射出成型装置など、各種設備装置の組み込みに最適。

標準仕様

- 型式：F34PSU、センサー付F34PSU
- 接続口径：標準25A 1、20A 3/4、16A
- 計測流体：液体（金属腐食性溶液）
- 流れ方向：下→上
- 目盛印字：レーザー方式刻印
- 流体温度：50℃（標準：U-PVC接続口）
60℃（PP接続口）
- 耐圧：0.6MPa
- 公差：±5% F.S.
- 製品材質

テーパ管/PSU

フロート/PP、PVDF

ガイドロッド/なし

フロートストップ/PP

接続口/差込配管：U-PVC

R/Rcねじ：U-PVC、PP、PSU

突合せ溶接継手：PP

ナット/U-PVC

Oリング/EPDM、VITON（バイトン）

接続規格

差込配管、Rねじ、Rcねじ、突合せ溶接継手

※標準ねじ規格はBSPT。別途NPTねじの製作も承ります。

流量計測範囲

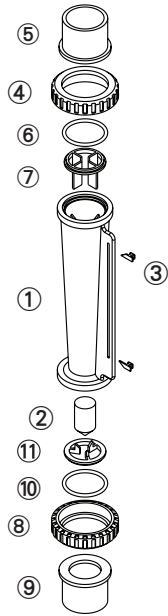
製品コード	流量計測範囲※1	標準比重
F34-30LPM	3.0-30L/min	1.0
F34-50LPM	5.0-50L/min	1.0
F34-60LPM	6.0-60L/min	1.0
F34-80LPM	8.0-80L/min	1.0
F34-100LPM	10-100L/min	1.0
F34-120LPM	12-120L/min	1.0

※1 20℃の水を使用して測定しています。

接続口の材質別耐熱温度

接続口タイプ	材質別耐熱温度	
	～50℃	～60℃
差込配管	U-PVC	—
R/Rcねじ	U-PVC	PP
突合せ溶接	PP	PP
パネル式 Rねじ/平口	U-PVC	—

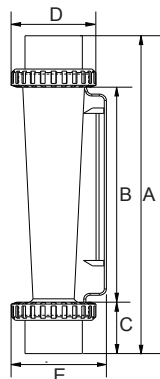
■各部材質



No.	部品名	材質構成(主要構成)※1			
		1	2	3	4
1	テーパ管	PSU	PSU	PSU	PSU
2	フロート	PP	PP	PP	PP
3	指針	ABS	ABS	ABS	ABS
4,8	ナット	U-PVC	U-PVC	U-PVC	U-PVC
5,9	接続口	U-PVC	U-PVC	PP※2	PSU※3
6,10	Oリング	EPDM	VITON	VITON	VITON
7,11	フロートストップパ	PP	PP	PP	PP

※1 各部材の自由な組み合わせも承ります。
 ※2 R/Rcねじ式および突合せ溶接継手のみ。
 ※3 R/Rcねじ式接続口のみ。

■各部寸法



※型番、材質により外観・外見寸法が異なる場合があります。詳細はお問い合わせください。

接続口	A	B	C	D	E
R1	270	171	49.5	60	68
Rc1	270	171	49.5	60	68
25A 差込	255	171	42	60	68
R3/4	256	171	42.5	60	68
Rc3/4	271	171	50	60	68
20A 差込	260	171	44.5	60	68
16A 差込	249	171	39	60	68
PP OD40.4 ID35	257	171	43	60	68
PP OD33 ID25.3	253	171	41	60	68

単位：mm

仕様お問い合わせ (F34)

※ご注文、お引き合いに際しては下記をご連絡ください。

- 使用液体 / _____
- 比 重 / 標準1.0 その他 _____
- 圧 力 / 標準0.6MPa その他 _____ MPa
- 温 度 / 常温 その他 _____ °C
- 流量範囲 / _____ L/min ~ _____ L/min
- 接続口径 / 標準25A (1)
その他 _____
- 接続口規格 / 差込配管 Rねじ Rcねじ
突合せ溶接継手
その他 _____
- センサー有無 / あり なし
- その他 / _____