

製品特性・用途

- プラスチック管式のエアー用面積式流量計。
- 全高196mm（差込配管の場合）の小・中型タイプ。
- レーザー刻印目盛により、高い計測精度を実現。
- ロリックならではの「ダブル指針」で目視しやすい。
- 耐薬品性を強化し、幅広い流体に対応。
- 素手で分解脱着可能でメンテナンスが容易。
- プリント配線板製造装置、半導体製造装置、射出成型装置など、各種設備装置の組み込みに最適。

標準仕様

- 型式：F20A、F20AH
- 接続口径：標準20A 3/4、16A 1/2
- 計測流体：気体
- 流れ方向：下→上
- 目盛印字：レーザー方式刻印
- 流体温度：50℃（標準：U-PVC接続口）
60℃（PP接続口）
100℃（PSU接続口）

- 耐圧：0.6MPa
- 公差：±5% F.S.

製品材質

テーパ管/PSU

フロート/PVC、ステンレス316 (S316)、チタン

ガイドロッド/ステンレス316、チタン

ガイドベース/U-PVC、PSU

接続口/差込配管：U-PVC

R/Rcねじ：U-PVC、PP、PSU

突合せ溶接継手：PP

パネル式配管：U-PVC

ナット/U-PVC、アルミニウム

Oリング/EPDM、VITON（バイトン）

接続規格

差込配管、Rねじ、Rcねじ、突合せ溶接継手
パネル式Rねじ

※標準ねじ規格はBSPT。別途NPTねじの製作も承ります。

流量計測範囲

製品コード	流量計測範囲*1	標準比重
F20A (PVC) PSU-30NLPM	3.0-30NL/min	1.0
F20A (PVC) PSU-50NLPM	5.0-50NL/min	1.0
F20A (PVC) PSU-100NLPM	10-100NL/min	1.0
F20A (S316) PSU-350NLPM	35-350NL/min	1.0
F20A (S316) PSU-500NLPM	50-500NL/min	1.0
F20A (S316) PSU-1000NLPM	100-1000NL/min	1.0
F20AH PSU-350NLPM	35-350NL/min	1.0
F20AH PSU-500NLPM	50-500NL/min	1.0
F20AH PSU-1000NLPM	100-1000NL/min	1.0

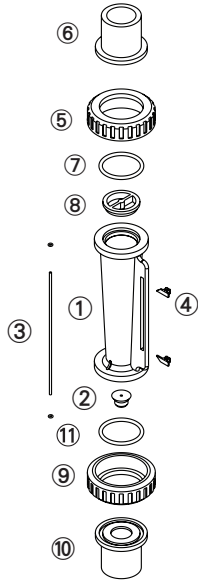
※1 0℃（1気圧）の空気にて測定しています。

接続口の材質別耐熱温度

接続口 タイプ	材質別耐熱温度		
	~50℃	~60℃	~100℃
差込配管	U-PVC	—	—
R/Rcねじ	U-PVC	PP	PSU
突合せ溶接	PP	PP	—
パネル式 Rねじ/平口	U-PVC	—	—

※必要耐熱が50℃を超える際、ナット材質はアルミニウムとガイドベースはPSUを選択する必要があります。

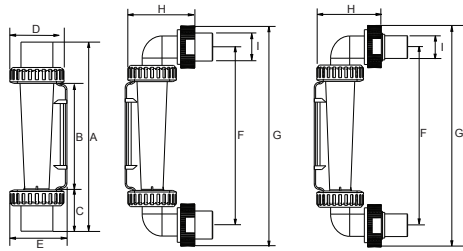
各部材質



No.	部品名	材質構成(主要構成)※1			
		1	2	3	4
1	テーパ管	PSU	PSU	PSU	PSU
2	フロート	PVC	S316	ハステロイC	ハステロイC
3	ガイドロッド	S316	S316	チタン	ハステロイC
4	指針	ABS	ABS	ABS	ABS
5,9	ナット	U-PVC	U-PVC	U-PVC	アルミニウム
6,10	接続口	U-PVC	U-PVC	U-PVC	PSU※2
7,11	Oリング	EPDM	VITON	VITON	VITON

※1 各部材の自由な組み合わせも承ります。
 ※2 R/Rcネジ式接続口のみ。

各部寸法



※材質・材質により寸法・外形寸法が異なる場合があります。詳細お問い合わせください。

※型番、材質により外観・外見寸法が異なる場合があります。詳細はお問い合わせください。

接続口	A	B	C	D	E	F	G	H	I
R3/4	192	104	44	51	56.5	—	—	—	—
Rc3/4	189	104	42.5	51	56.5	—	—	—	—
20A 差込	199	104	47.5	51	56.5	—	—	—	—
PP OD32 ID26	181	104	38.5	51	56.5	—	—	—	—
PP OD32.2 ID26.2	192	104	44	51	56.5	—	—	—	—
R1/2	192	104	44	51	56.5	—	—	—	—
Rc1/2	184	104	40	51	56.5	—	—	—	—
16A	185	104	40.5	51	56.5	—	—	—	—
パネル R3/4	—	104	—	51	56.5	180	219	55	27

単位：mm

仕様お問い合わせ (F20A)

※ご注文、お引き合いに際しては下記をご連絡ください。

- 使用液体 / 空気 その他 _____
- 比重 / 標準1.0 その他 _____
- 圧力 / 標準0.6MPa その他 _____ MPa
- 温度 / 常温 その他 _____ °C
- 流量範囲 / _____ L/min ~ _____ L/min
- 接続口径 / 標準20A (3/4) その他 _____
- 接続口規格 / 差込配管 Rねじ Rcねじ
 - 突合せ溶接継手 パネル式
 - その他 _____

- 材質構成
 - 1 テーパ管 PC 2 テーパ管 PSU
 - 3 テーパ管 PSU ハステロイCフロート チタンロッド
 - 4 テーパ管 PSU ハステロイCフロート&ロッド 接続口 PSU (耐熱強化版)
 - 5 その他
上記主要構成以外 _____