

F 低圧広角ノズル

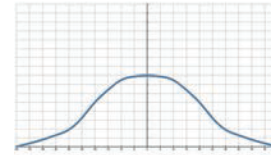


- 推奨使用圧力: 0.15MPa
- 流量公差: ± 10% @ 0.15 ± 0.015 MPa
- 角度公差: ± 10° @ 0.15 ± 0.015 MPa

【噴射面のスプレー分布形状】



【噴射流量分布図】



■ 特長

- 低圧下で広角扇形を形成可能。
- 特殊設計で噴射角度と分布の正確なコントロールが可能。
- 詰まり防止設計、衝撃力は中。
- 扇形水幕、水霧を抑制。

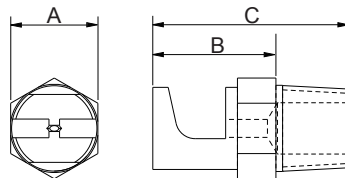
■ 用途

- 洗浄
- 湿潤
- 水幕
- 散布
- 冷却

■ Fシリーズ

【構造】

- ねじ込み式の一体型タイプ。
- 金属製 (4種類)、または樹脂製 (PP)
- BSPTめねじ、NPTめねじも製作可。
お問い合わせください。



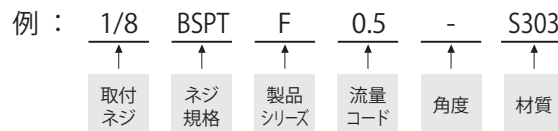
※型番・材質により外観・外見寸法が異なる場合があります。詳細はお問い合わせください。

【材質】

- 金属: S303ステンレス
S316ステンレス
BRASS (真鍮・黄銅)
- 樹脂: U-PVC

材質	型式	寸法 (mm)			取付ねじ	重量 (g)			
		A	B	C		S303	S316	Brass	PVC
金属	1/8F	10	15	23	1/8M	7.4	9.2	12.2	-
	1/4F	14	17	28	1/4M	23.8	20.4	21.8	-
	3/8F	17	24	39	3/8M	42.8	43	47	-
樹脂	1/8F	10	15	23	1/8M	-	-	-	1.6
	1/4F	-	-	-	1/4M	-	-	-	3.5
	3/8F	-	-	-	3/8M	-	-	-	8.2

ご注文時の型番の付け方



※下表 標準圧力: 赤字

噴角	流量コード	ネジサイズ			圧力対応流量								平均粒径 um	異物通過径 mm	ストレーナーメッシュ
		1/8	1/4	3/8	0.07 MPa	0.1 MPa	0.15 MPa	0.2 MPa	0.25 MPa	0.3 MPa	0.4 MPa	0.6 MPa			
125°	0.5	V			0.19	0.23	0.28	0.33	0.37	0.4	0.46	0.57	150	0.5	100
-	0.75	V			0.29	0.35	0.42	0.49	0.55	0.6	0.69	0.85	-	0.7	50
120°	1	V			0.39	0.46	0.57	0.65	0.73	0.8	0.92	1.13	-	0.8	50
-	1.25	V			0.48	0.58	0.71	0.82	0.91	1	1.15	1.41	-	0.8	50
	1.5	V			0.58	0.69	0.85	0.98	1.1	1.2	1.39	1.7	-	0.8	50
	1.75	V			0.68	0.81	0.99	1.14	1.28	1.4	1.62	1.98	-	1	-
	2	V	V		0.77	0.92	1.13	1.31	1.46	1.6	1.85	2.26	200	1.1	-
	2.5	V	V		0.97	1.15	1.41	1.63	1.83	2	2.31	2.83	-	1.3	-
	3	V	V		1.16	1.39	1.7	1.96	2.19	2.4	2.77	3.39	-	1.4	-
170°	4	V	V		1.55	1.85	2.26	2.61	2.92	3.2	3.69	4.52	-	1.7	-
	5	V	V		1.93	2.31	2.83	3.26	3.65	4	4.62	5.65	-	1.7	-
	6	V	V		2.32	2.77	3.39	3.92	4.38	4.8	5.54	6.79	-	2	-
	7	V	V		2.7	3.23	3.96	4.57	5.11	5.6	6.46	7.92	350	2.2	-
-	7.5	V	V		2.9	3.46	4.24	4.9	5.48	6	6.93	8.48	-	2.3	-
	8	V	V		3.09	3.69	4.52	5.22	5.84	6.4	7.39	9.05	-	2.4	-
	9	V	V		3.48	4.16	5.09	5.88	6.57	7.2	8.31	10.18	-	2.5	-
160°	10	V	V		3.86	4.62	5.65	6.53	7.3	8	9.23	11.31	-	2.6	-
-	12.5	V	V		4.83	5.77	7.07	8.16	9.13	10	11.54	14.14	-	2.9	-
	15	V	V		5.79	6.93	8.48	9.79	10.95	12	13.85	16.96	-	3.3	-
160°	20	V	V	V	7.73	9.23	11.31	13.06	14.6	15.99	18.47	22.62	410	3.5	-
-	30			V	11.59	13.85	16.96	19.59	21.9	23.99	27.7	33.93	600	4.3	-