

DVEH 洗浄扇形スプレーノズル

扇形

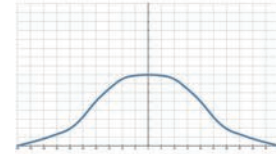


- 流量公差: $\pm 5\%$ @ 0.2 ± 0.01 MPa
- 角度公差: $\pm 5^\circ$ @ 0.2 ± 0.015 MPa
- 射角誤差: $\pm 3^\circ$

【噴射面のスプレー分布形状】



【噴射流量分布図】



■ 特長

- 強い衝撃力と均等性。
- 粒径サイズは中。噴霧は扇形。
- ノズルの分解洗浄と交換が容易。

■ 用途

- プリント基板剥離処理
- 粉塵碎石洗浄
- 溶液散布
- 鋼鉄冷却
- 高圧洗浄
- 気体洗浄
- 湿潤
- 消防水幕

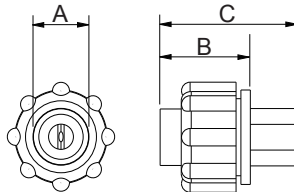
■ DVEHシリーズ

【構造】

- 射出成形品。
- 一体成形品。

【材質】

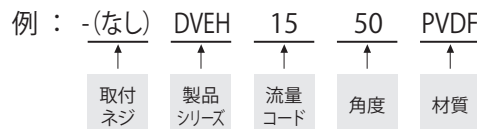
- ノズルチップ: PVDF
- 台座: U-PVC
- ナット: PP



型番・材質により外観・外見寸法が異なる場合があります。詳細はお問い合わせください。

材質	型式	寸法 (mm)			取付ねじ	重量 (g)
		A	B	C		
樹脂	DVEH	48	20	31	-	28.2

ご注文時の型番の付け方



※下表 標準圧力: 赤字

噴角	流量コード	圧力対応流量									平均粒径 μm	異物通過径 mm	ストレーナーメッシュ
		0.07MPa	0.1MPa	0.15MPa	0.2MPa	0.3MPa	0.4MPa	0.5MPa	0.6MPa	0.8MPa			
50°	15	0.9	1.07	1.31	1.51	1.86	2.14	2.39	2.62	3.03	-	0.9	50
	26	1.55	1.86	2.27	2.63	3.22	3.71	4.15	4.55	5.25	-	1.1	-
80°	12	0.72	0.86	1.05	1.21	1.48	1.71	1.92	2.1	2.42	-	0.7	100