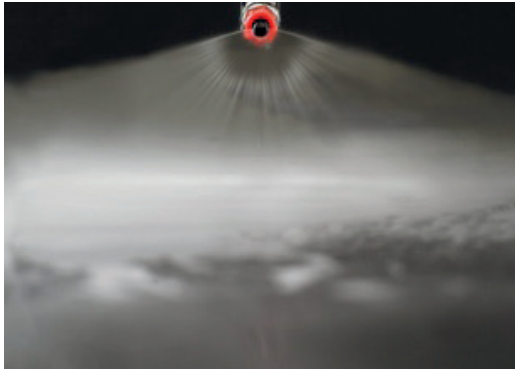


D Clamp 工業用低圧広角扇形クランプ式 スプレーノズル

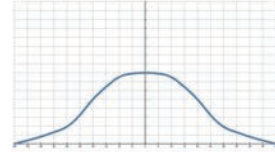


- 標準使用圧力: 0.15MPa
- 流量公差: ± 10% @ 0.15 ± 0.015 MPa
- 角度公差: ± 10° @ 0.15 ± 0.015 MPa

【噴射面のスプレー分布形状】



【噴射流量分布図】



■ 特長

- 低圧で広角扇形に噴射可能。
- 均等な分布、中レベルの衝撃力。
- 低圧使用時に扇形の水幕が長く現れ水霧を抑制。
- ノズルの位置決め、更に分解清掃や交換が容易。
- 内蔵フィルターで詰まりを防止。

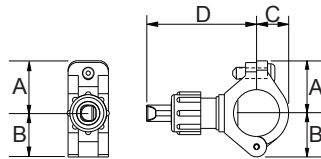
■ 用途

- プリント基板剥離処理
- 粉塵碎石洗浄
- 溶液散布
- 鋼鉄冷却
- 高圧洗浄
- 気体洗浄
- 湿潤
- 消防水幕

■ D Clampシリーズ

【構造】

- ノズル部の方向は調整可。
- 配管に固定する際のネジ止めには専用。金属板ナットが必要。
- 射出成形品。



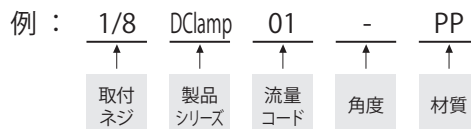
材質	型式	寸法 (mm)				取付配管径	ノズル穴径	重量(g)
		A	B	C	D			
樹脂	3/4DClamp	23	28	18	64	20A	8.35-9mm	23.6

【材質】

- ノズル: PP
- クランプ: FRPP

型番・材質により外観・外見寸法が異なる場合があります。詳細はお問い合わせください。

ご注文時の型番の付け方



※下表 標準圧力：赤字

噴角	流量コード	取付配管径		圧力対応流量										平均粒径 um	異物通過径 mm	ストレーナーメッシュ
		1	20A(3/4)	0.05MPa	0.07MPa	0.1MPa	0.15MPa	0.2MPa	0.25MPa	0.3MPa	0.4MPa	0.5MPa				
89°	0.5	v	v	0.16	0.19	0.23	0.28	0.33	0.37	0.4	0.46	0.52	150	0.5	100	
106°	0.75	v	v	0.24	0.29	0.35	0.42	0.49	0.55	0.6	0.69	0.77	-	0.7	50	
108°	1	v	v	0.33	0.39	0.46	0.57	0.65	0.73	0.8	0.92	1.03	-	0.8	50	
113°	1.5	v	v	0.49	0.58	0.69	0.85	0.98	1.1	1.2	1.39	1.55	-	0.8	50	
120°	2	v	v	0.65	0.77	0.92	1.13	1.31	1.46	1.6	1.85	2.06	200	1.1	-	
145°	3	v	v	0.98	1.16	1.39	1.7	1.96	2.19	2.4	2.77	3.1	-	1.4	-	
	5	v	v	1.63	1.93	2.31	2.83	3.26	3.65	4	4.62	5.16	-	1.7	-	