

## BB ボールアダプタ (ブランク)



### ■ 特長

- ナット部は素手で脱着可能。
- 特殊クランプ設計で、穴あけ済みの配管に工具無しで取付可能。
- ノズル部はオリフィス穴がありません。一時的に噴射をさせたくない場合に使用します。
- 公差:±5%
- クランプ部について
  - ・対応配管孔 (三種類) : - Ø 15 (14.3~15m/m) - Ø 17 (16.4~17m/m) - Ø 20 (19.0~20m/m)
  - ・1", 1-1/4", 1-1/2"サイズの管径に適用

### ■ 用途

- その他: 塗装 / 洗浄

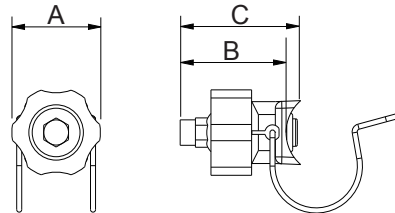
### ■ BBシリーズ

#### 【構造】

- ボール部 (ブランクノズル)
- ナット部
- クランプ付き台座部

#### 【材質】

- ノズル: PP
- 台座、ナット: FRPP
- クランプ: S316
- Oリング: NBR



型番・材質により外観・外見寸法が異なる場合があります。詳細はお問い合わせください。

材質	型式	寸法 (mm)			取付配管径	重量 (g)
		A	B	C		
樹脂	BB	52	64	72	-	63.2

## TB ボールアダプタ (ノズルなし)



### ■ 特長

- ナット部は素手で脱着可能。
- 特殊クランプ設計で、穴あけ済みの配管に工具無しで取付可能。
- 1/4M、3/8Mのノズルを取付可能。
- 公差:±5%
- クランプ部について
  - ・対応配管孔 (三種類) : - Ø 15 (14.3~15m/m) - Ø 17 (16.4~17m/m) - Ø 20 (19.0~20m/m)
  - ・1", 1-1/4", 1-1/2"サイズの管径に適用

### ■ 用途

- その他: 塗装 / 洗浄

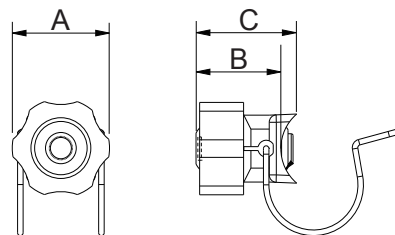
### ■ TBシリーズ

#### 【構造】

- ボール部 (ノズル台座)
- ナット部
- クランプ付き台座部

#### 【材質】

- 台座、ナット: FRPP
- クランプ: S316ステンレス
- Oリング: NBR



型番・材質により外観・外見寸法が異なる場合があります。詳細はお問い合わせください。

材質	型式	寸法 (mm)			取付配管径	重量 (g)
		A	B	C		
樹脂	TB	52	48	56	-	64