

## QSWP 空心圓錐 管夾式 噴嘴

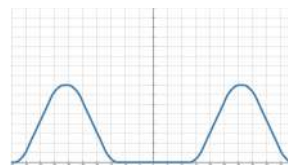


- 建議使用壓力：2.0 kgf/cm<sup>2</sup>
- 流量公差：± 10% @ 2.0 ± 0.1 kgf/cm<sup>2</sup>
- 角度公差：± 10° @ 2.0 ± 0.1 kgf/cm<sup>2</sup>

【被噴面的噴灑分佈形狀】



【噴灑流量分佈圖】

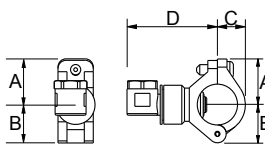


### 特色

- 噴灑型式為空心圓錐型，噴霧形狀為圓形 (Circular Impact)。
- 噴嘴流道無複雜結構，有效避免異物阻塞。
- 多件式設計，噴嘴部分採兩件式結構，噴嘴部分可拆卸，便於保養清潔與替換；噴嘴部分與底座管扣以卡榫定位，無須工具，徒手即可完成安裝。
- 噴霧方向與安裝方向呈90度，請確認安裝環境符合要求（底座與QSH及QSF噴嘴共用，若噴霧方向有限，可選擇QSH與QSF噴嘴頭搭配）。
- 在相同測試條件下，空心錐形噴霧的噴霧粒徑 (Particle size) 最小，故常見應用於氣體洗滌與鎮塵等應用場景。
- 尺寸：
  - 鑽孔規格：9.8 ~ 10mm
  - 管扣尺寸：3/4" (OD26 +/-0.2mm)、1" (OD34 +/-0.3mm)

### 用途

- 清洗：氣體洗淨等。
- 冷卻：氣體、液體、空調、機械裝置、金屬、塑膠成形冷卻製程等。
- 散佈：潤濕、曝氣、水幕（防火、防塵、防臭等）。



外觀尺寸可能會有所不同，具體取決於型號、材料。請詢問詳情。

材質	型號	尺寸 (mm)				牙口型式	重量 (g)
		A	B	C	D		
塑料	3/4QSWP	24	27	14	60	3/4M	27
	1 QSWP	28	33	22	62	1	30.5

### 材質

- 噴嘴：PP
- Clamp：玻璃纖維強化級PP (FRPP)

#### 如何訂購LORRIC噴嘴

例：3/4" QS Clamp QSWP 6 PP

↑ 管夾尺寸      ↑ 產品型號      ↑ 流量代碼      ↑ 材質

※ 標準壓力：紅字  
 ※ 角度 90°、120° 可提供訂製服務。

噴角	流量代碼	管夾尺寸		壓力對應流量									平均粒徑 um	異物通過徑 mm	濾網網目
		3/4	1	0.5 kgf/cm <sup>2</sup>	0.7 kgf/cm <sup>2</sup>	1 kgf/cm <sup>2</sup>	1.5 kgf/cm <sup>2</sup>	2 kgf/cm <sup>2</sup>	2.5 kgf/cm <sup>2</sup>	3 kgf/cm <sup>2</sup>	4 kgf/cm <sup>2</sup>	6 kgf/cm <sup>2</sup>			
90°	6	v	v	1.00	1.18	1.41	1.73	2.00	2.24	2.45	2.83	3.46	220	2.2	-

※ 若您要查詢其他壓力 (MPa, psi, bar) 或流量單位 (gal)，請上 LORRIC 官方網站：<https://www.lorric.com/tw/>