

QFYMF

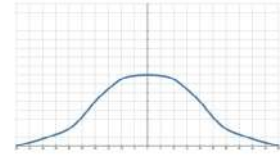
酸洗化學處理 藥品散佈 小流量 快拆實心圓錐噴嘴



【被噴面的噴灑分佈形狀】



【噴灑流量分佈圖】



- 建議使用壓力：2.0 kgf/cm<sup>2</sup>
- 流量公差：± 5% @ 2.0 ± 0.1 kgf/cm<sup>2</sup>
- 角度公差：± 5° @ 2.0 ± 0.1 kgf/cm<sup>2</sup>

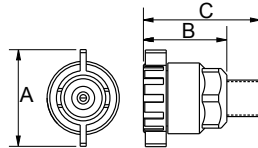
實心圓錐形

特色

- 噴灑型式為實心圓錐，噴霧形狀為圓形。
- 多孔式中心葉片(multi-slotted core) 設計，紊流控制能力更優越，使流量分佈與噴霧顆粒都更均勻一致。常應用於噴灑均勻性要求極高的半導體與印刷電路板蝕刻、顯影製程。
- 兩件式快拆設計，分為噴嘴與底座兩部分，無須任何工具徒手即可完成兩者拆裝，方便現場作業；三個定位卡扣點，噴嘴可以精確的旋入定位，避免噴嘴鬆脫，確保生產品質。
- 內部墊圈有EPDM、Viton及FEPM等不同選擇，可配適各類化學品製程，且特殊的結構設計，可使噴頭與底座緊密貼合，避免漏水。
- Y字形旋轉把手設計，拆裝更省力。
- 依照使用環境，底座有牙口式以及焊接式兩種選擇。

用途

- 清洗：氣體、廢氣、粉塵、洗淨裝置、桶槽清洗等。
- 冷卻：氣體、桶槽、機械裝置、金屬等。
- 散佈：潤濕、化學藥品、鎮塵。



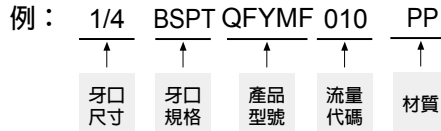
材質	型號	尺寸 (mm)			牙口型式	重量 (g)	
		A	B	C		PP	PVDF
塑料	1/8QFYMF	35	28	39	1/8M	10.7	18.7
	1/4QFYMF	35	28	43	1/4M	10.9	19.1
	3/8QFYMF	35	28	43	3/8M	11.9	20.8

外觀尺寸可能會有所不同，具體取決於型號、材料。請詢問詳情。

材質

- TIP：PP、PVDF
- 中心葉片：PVC、PEEK
- 墊圈：EPDM、VITON、FEPM
- 底座：PVDF、PP、U-PVC

如何訂購LORRIC噴嘴



※ 標準壓力：紅字  
※ 角度 90°、120° 可提供訂製服務。

噴角	流量代碼	壓力對應流量									平均粒徑 um	異物通過徑 mm	濾網網目		
		0.7 kgf/cm <sup>2</sup>	1 kgf/cm <sup>2</sup>	1.5 kgf/cm <sup>2</sup>	2 kgf/cm <sup>2</sup>	4 kgf/cm <sup>2</sup>	6 kgf/cm <sup>2</sup>	8 kgf/cm <sup>2</sup>	10 kgf/cm <sup>2</sup>	15 kgf/cm <sup>2</sup>					
50°	010	0.59	0.71	0.87	1.00	1.41	1.73	2.00	2.24	2.74	230	0.5	100		
	015	0.89	1.06	1.30	1.50	2.12	2.60	3.00	3.35	4.11		270	0.8	50	
	020	1.18	1.41	1.73	2.00	2.83	3.46	4.00	4.47	5.48			400	1.1	-
	025	1.48	1.77	2.17	2.50	3.54	4.33	5.00	5.59	6.85				1.2	-
	030	1.77	2.12	2.60	3.00	4.24	5.20	6.00	6.71	8.22	1.3				-
	035	2.07	2.47	3.03	3.50	4.95	6.06	7.00	7.83	9.59		1.4			-
	040	2.37	2.83	3.46	4.00	5.66	6.93	8.00	8.94	10.95			1.5		-
	045	2.66	3.18	3.90	4.50	6.36	7.79	9.00	10.06	12.32				1.5	-
90°	050	2.96	3.54	4.33	5.00	7.07	8.66	10.00	11.18	13.69	1.5				-
	055	3.25	3.89	4.76	5.50	7.78	9.53	11.00	12.30	15.06		1.5			-

※ 若您要查詢其他壓力 (MPa, psi, bar) 或流量單位 (gal)，請上 LORRIC 官方網站：<https://www.lorric.com/tw>

噴角	流量代碼	壓力對應流量									平均粒徑 um	異物通過徑 mm	濾網網目
		0.7 kgf/cm <sup>2</sup>	1 kgf/cm <sup>2</sup>	1.5 kgf/cm <sup>2</sup>	2 kgf/cm <sup>2</sup>	4 kgf/cm <sup>2</sup>	6 kgf/cm <sup>2</sup>	8 kgf/cm <sup>2</sup>	10 kgf/cm <sup>2</sup>	15 kgf/cm <sup>2</sup>			
90°	010	0.59	0.71	0.87	1.00	1.41	1.73	2.00	2.24	2.74	-	-	-
	015	0.89	1.06	1.30	1.50	2.12	2.60	3.00	3.35	4.11	-	-	-
	020	1.18	1.41	1.73	2.00	2.83	3.46	4.00	4.47	5.48	-	-	-
	025	1.48	1.77	2.17	2.50	3.54	4.33	5.00	5.59	6.85	-	-	-
	030	1.77	2.12	2.60	3.00	4.24	5.20	6.00	6.71	8.22	-	-	-
	035	2.07	2.47	3.03	3.50	4.95	6.06	7.00	7.83	9.59	-	-	-
	040	2.37	2.83	3.46	4.00	5.66	6.93	8.00	8.94	10.95	-	-	-
	045	2.66	3.18	3.90	4.50	6.36	7.79	9.00	10.06	12.32	-	-	-
	050	2.96	3.54	4.33	5.00	7.07	8.66	10.00	11.18	13.69	-	-	-
	055	3.25	3.89	4.76	5.50	7.78	9.53	11.00	12.30	15.06	-	-	-
120°	010	0.59	0.71	0.87	1.00	1.41	1.73	2.00	2.24	2.74	-	-	-
	015	0.89	1.06	1.30	1.50	2.12	2.60	3.00	3.35	4.11	-	-	-
	020	1.18	1.41	1.73	2.00	2.83	3.46	4.00	4.47	5.48	-	-	-
	025	1.48	1.77	2.17	2.50	3.54	4.33	5.00	5.59	6.85	-	-	-
	030	1.77	2.12	2.60	3.00	4.24	5.20	6.00	6.71	8.22	-	-	-
	035	2.07	2.47	3.03	3.50	4.95	6.06	7.00	7.83	9.59	-	-	-
	040	2.37	2.83	3.46	4.00	5.66	6.93	8.00	8.94	10.95	-	-	-
	045	2.66	3.18	3.90	4.50	6.36	7.79	9.00	10.06	12.32	-	-	-
	050	2.96	3.54	4.33	5.00	7.07	8.66	10.00	11.18	13.69	-	-	-
	055	3.25	3.89	4.76	5.50	7.78	9.53	11.00	12.30	15.06	-	-	-

※ 若您要查詢其他壓力 (MPa, psi, bar) 或流量單位 (gal) , 請上 LORRIC 官方網站 : <https://www.lorric.com/tw/>