

QFYF 快拆式 實心圓錐噴嘴

實心圓錐形

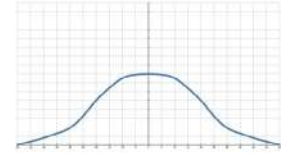


- 建議使用壓力：2.0 kgf/cm²
- 流量公差：± 5% @ 2.0 ± 0.1 kgf/cm²
- 角度公差：± 5° @ 2.0 ± 0.1 kgf/cm²

【被噴面的噴灑分布形狀】



【噴灑流量分布圖】

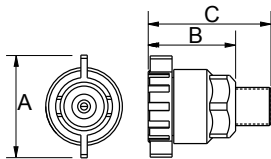


■ 特色

- 噴灑型式為實心圓錐，噴霧形狀為圓形。
- X 形中心葉片(CORE) 設計，能使異物通過徑增大，降低阻塞，且能降低流體紊流使噴霧顆粒均勻一致。常應用於噴灑均勻性要求極高的半導體與印刷電路板蝕刻、顯影製程。
- 兩件式快拆設計，分為噴嘴與底座兩部分，無須任何工具徒手即可完成兩者拆裝，方便現場作業；三個定位卡扣點，噴嘴可以精確的旋入定位，避免噴嘴鬆脫，確保生產品質。
- 內部墊圈有EPDM、Viton及FEPM等不同選擇，可配適各類化學品製程，且特殊的結構設計，可使噴頭與底座緊密貼合，避免漏水。
- Y字形旋轉把手設計，拆裝更省力。
- 依照使用環境，底座有牙口式以及焊接式兩種選擇。

■ 用途

- 清洗：氣體、廢氣、粉塵、洗淨裝置、桶槽清洗等。
- 冷卻：氣體、桶槽、機械裝置、金屬等。
- 散佈：潤濕、化學藥品、鎮塵。



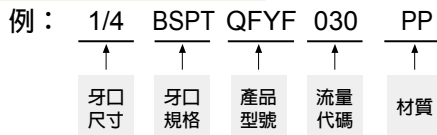
材質	型號	尺寸 (mm)			牙口型式	重量 (g)	
		A	B	C		PP	PVDF
塑料	1/8QFYF	35	28	39	1/8M	10.7	18.7
	1/4QFYF	35	28	43	1/4M	10.9	19.1
	3/8QFYF	35	28	43	3/8M	11.9	20.8

外觀尺寸可能會有不同，具體取決於型號、材料。請詢問詳情。

■ 材質

- TIP：PP、PVDF
- 中心葉片：PP
- 墊圈：EPDM、VITON、FEPM
- 底座：PVDF、PP、U-PVC

如何訂購LORRIC噴嘴



※ 標準壓力：紅字
※ 角度 90°、120° 可提供訂製服務。

噴角	流量代碼	壓力對應流量								平均粒徑 um	異物通過徑 mm	濾網網目			
		0.7 kgf/cm ²	1 kgf/cm ²	1.5 kgf/cm ²	2 kgf/cm ²	4 kgf/cm ²	6 kgf/cm ²	8 kgf/cm ²	10 kgf/cm ²				15 kgf/cm ²		
50°	010	0.59	0.71	0.87	1.00	1.41	1.73	2.00	2.24	2.74	230	0.7	100		
	015	0.89	1.06	1.30	1.50	2.12	2.60	3.00	3.35	4.11		270	1	-	
	020	1.18	1.41	1.73	2.00	2.83	3.46	4.00	4.47	5.48			400	1.3	-
	025	1.48	1.77	2.17	2.50	3.54	4.33	5.00	5.59	6.85				1.4	-
	030	1.77	2.12	2.60	3.00	4.24	5.20	6.00	6.71	8.22	1.5				-
	035	2.07	2.47	3.03	3.50	4.95	6.06	7.00	7.83	9.59		1.6			-
	040	2.37	2.83	3.46	4.00	5.66	6.93	8.00	8.94	10.95			1.7		-
	045	2.66	3.18	3.90	4.50	6.36	7.79	9.00	10.06	12.32				1.7	-
90°	050	2.96	3.54	4.33	5.00	7.07	8.66	10.00	11.18	13.69	1.7				-
	055	3.25	3.89	4.76	5.50	7.78	9.53	11.00	12.30	15.06		1.7			-

※ 若您要查詢其他壓力 (MPa, psi, bar) 或流量單位 (gal) , 請上 LORRIC 官方網站: <https://www.lorric.com/tw/>

噴角	流量代碼	壓力對應流量									平均粒徑 um	異物通過徑 mm	濾網網目
		0.7 kgf/cm ²	1 kgf/cm ²	1.5 kgf/cm ²	2 kgf/cm ²	4 kgf/cm ²	6 kgf/cm ²	8 kgf/cm ²	10 kgf/cm ²	15 kgf/cm ²			
90°	010	0.59	0.71	0.87	1.00	1.41	1.73	2.00	2.24	2.74	-	-	-
	015	0.89	1.06	1.30	1.50	2.12	2.60	3.00	3.35	4.11	-	-	-
	020	1.18	1.41	1.73	2.00	2.83	3.46	4.00	4.47	5.48	-	-	-
	025	1.48	1.77	2.17	2.50	3.54	4.33	5.00	5.59	6.85	-	-	-
	030	1.77	2.12	2.60	3.00	4.24	5.20	6.00	6.71	8.22	-	-	-
	035	2.07	2.47	3.03	3.50	4.95	6.06	7.00	7.83	9.59	-	-	-
	040	2.37	2.83	3.46	4.00	5.66	6.93	8.00	8.94	10.95	-	-	-
	045	2.66	3.18	3.90	4.50	6.36	7.79	9.00	10.06	12.32	-	-	-
	050	2.96	3.54	4.33	5.00	7.07	8.66	10.00	11.18	13.69	-	-	-
	055	3.25	3.89	4.76	5.50	7.78	9.53	11.00	12.30	15.06	-	-	-
120°	010	0.59	0.71	0.87	1.00	1.41	1.73	2.00	2.24	2.74	-	-	-
	015	0.89	1.06	1.30	1.50	2.12	2.60	3.00	3.35	4.11	-	-	-
	020	1.18	1.41	1.73	2.00	2.83	3.46	4.00	4.47	5.48	-	-	-
	025	1.48	1.77	2.17	2.50	3.54	4.33	5.00	5.59	6.85	-	-	-
	030	1.77	2.12	2.60	3.00	4.24	5.20	6.00	6.71	8.22	-	-	-
	035	2.07	2.47	3.03	3.50	4.95	6.06	7.00	7.83	9.59	-	-	-
	040	2.37	2.83	3.46	4.00	5.66	6.93	8.00	8.94	10.95	-	-	-
	045	2.66	3.18	3.90	4.50	6.36	7.79	9.00	10.06	12.32	-	-	-
	050	2.96	3.54	4.33	5.00	7.07	8.66	10.00	11.18	13.69	-	-	-
	055	3.25	3.89	4.76	5.50	7.78	9.53	11.00	12.30	15.06	-	-	-

※ 若您要查詢其他壓力 (MPa, psi, bar) 或流量單位 (gal) , 請上 LORRIC 官方網站 : <https://www.lorric.com/tw/>