

# QFH 快拆式扇形噴嘴

扇形

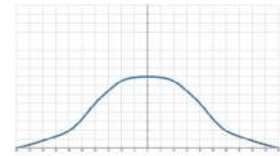


- 標準操作壓力：3.0 kgf/cm<sup>2</sup>
- 流量公差：±5% @ 3.0 ± 0.1 kgf/cm<sup>2</sup>
- 角度公差：±5° @ 3.0 ± 0.1 kgf/cm<sup>2</sup>
- 射角誤差：±3°

【被噴面的噴灑分佈形狀】



【噴灑流量分佈圖】

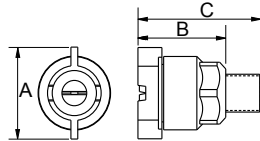


## 特色

- 噴灑型式為扇型，噴霧形狀為單線狀兩側漸縮 (tapered edge)，呈現中間較強兩端漸弱的山形流場分佈。特殊流場分佈產品為定製品 (e.g 均等流場分佈設計)。
- 兩件式快拆設計，分為噴嘴與底座兩部分，無須任何工具徒手即可完成兩者拆裝，方便現場作業；三個定位卡扣點，噴嘴可以精確的旋入定位，避免噴嘴鬆脫，確保生產品質。
- 內部墊圈有EPDM、Viton及FEPM等不同選擇，可配適各類化學品製程，且特殊的結構設計，可使噴頭與底座緊密貼合，避免漏水。
- PVDF材質有極佳的耐藥品特性，且材質硬度高能具有較長的使用年限。
- 依照使用環境，底座有牙口式以及焊接式兩種選擇。

## 用途

- 清洗：車輛、貨櫃、濾網、粉塵、碎石、金屬、金屬零件、機械、鋼板、各式容器、高壓清洗、電路版剝膜製程、工具機清洗等。
- 冷卻：氣體、桶槽、機械裝置、金屬、屋頂等。
- 散佈：潤濕、化學藥品（蝕刻液、潤滑液、防蟲液等）、水幕（防火、防塵、防臭等）。



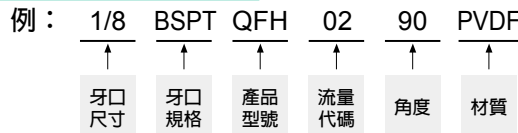
外觀尺寸可能會有不同，具體取決於型號、材料。請詢問詳情。

材質	型號	尺寸 (mm)			牙口型式	重量 (g)
		A	B	C		
塑料	1/8QFH	32	28	39	1/8M	17.2
	1/4QFH	32	28	43	1/4M	17.6
	3/8QFH	32	28	43	3/8M	19.3

## 材質

- TIP: PVDF
- 墊圈: EPDM, VITON, FEPM
- 底座: PVDF, PP, U-PVC

### 如何訂購LORRIC噴嘴



※ 標準壓力：紅字  
 ※ 角度 0°、15°、25°、40°、50°、100°、110° 可提供訂製服務。

噴角	流量代碼	壓力對應流量									平均粒徑 um	異物通過徑 mm	濾網網目
		0.5 kgf/cm <sup>2</sup>	1 kgf/cm <sup>2</sup>	1.5 kgf/cm <sup>2</sup>	2 kgf/cm <sup>2</sup>	3 kgf/cm <sup>2</sup>	4 kgf/cm <sup>2</sup>	5 kgf/cm <sup>2</sup>	6 kgf/cm <sup>2</sup>	8 kgf/cm <sup>2</sup>			
0°	2	0.32	0.45	0.55	0.64	0.78	0.90	1.01	1.11	1.28	-	-	-
	2.5	0.40	0.56	0.69	0.80	0.98	1.13	1.26	1.38	1.60	-	-	-
	3	0.48	0.68	0.83	0.96	1.17	1.35	1.51	1.66	1.92	-	-	-
	4	0.64	0.90	1.11	1.28	1.56	1.81	2.02	2.21	2.55	-	-	-
	5	0.80	1.13	1.38	1.60	1.96	2.26	2.52	2.76	3.19	-	-	-
	6	0.96	1.35	1.66	1.92	2.35	2.71	3.03	3.32	3.83	-	-	-
	7	1.12	1.58	1.94	2.23	2.74	3.16	3.53	3.87	4.47	-	-	-
	7.5	1.20	1.69	2.07	2.39	2.93	3.39	3.79	4.15	4.79	-	-	-
	8	1.28	1.81	2.21	2.55	3.13	3.61	4.04	4.42	5.11	-	-	-
	9	1.44	2.03	2.49	2.87	3.52	4.06	4.54	4.98	5.75	-	-	-
	10	1.60	2.26	2.76	3.19	3.91	4.51	5.05	5.53	6.39	-	-	-
	12.5	2.00	2.82	3.46	3.99	4.89	5.64	6.31	6.91	7.98	-	-	-
	15	2.39	3.39	4.15	4.79	5.87	6.77	7.57	8.29	9.58	-	-	-
	20	3.19	4.51	5.53	6.39	7.82	9.03	10.10	11.06	12.77	-	-	-
	25	3.99	5.64	6.91	7.98	9.78	11.29	12.62	13.82	15.96	-	-	-
	30	4.79	6.77	8.29	9.58	11.73	13.54	15.14	16.59	19.16	-	-	-

※ 若您要查詢其他壓力 (MPa, psi, bar) 或流量單位 (gal)，請上 LORRIC 官方網站：<https://www.lorric.com/tw/>

噴角	流量代碼	壓力對應流量									平均粒徑 um	異物通過徑 mm	濾網網目
		0.5 kgf/cm <sup>2</sup>	1 kgf/cm <sup>2</sup>	1.5 kgf/cm <sup>2</sup>	2 kgf/cm <sup>2</sup>	3 kgf/cm <sup>2</sup>	4 kgf/cm <sup>2</sup>	5 kgf/cm <sup>2</sup>	6 kgf/cm <sup>2</sup>	8 kgf/cm <sup>2</sup>			
15°	2	0.32	0.45	0.55	0.64	0.78	0.90	1.01	1.11	1.28	-	-	-
	2.5	0.40	0.56	0.69	0.80	0.98	1.13	1.26	1.38	1.60	-	-	-
	3	0.48	0.68	0.83	0.96	1.17	1.35	1.51	1.66	1.92	-	-	-
	4	0.64	0.90	1.11	1.28	1.56	1.81	2.02	2.21	2.55	-	-	-
	5	0.80	1.13	1.38	1.60	1.96	2.26	2.52	2.76	3.19	-	-	-
	6	0.96	1.35	1.66	1.92	2.35	2.71	3.03	3.32	3.83	-	-	-
	7	1.12	1.58	1.94	2.23	2.74	3.16	3.53	3.87	4.47	-	-	-
	7.5	1.20	1.69	2.07	2.39	2.93	3.39	3.79	4.15	4.79	-	-	-
	8	1.28	1.81	2.21	2.55	3.13	3.61	4.04	4.42	5.11	-	-	-
	9	1.44	2.03	2.49	2.87	3.52	4.06	4.54	4.98	5.75	-	-	-
	10	1.60	2.26	2.76	3.19	3.91	4.51	5.05	5.53	6.39	-	-	-
	12.5	2.00	2.82	3.46	3.99	4.89	5.64	6.31	6.91	7.98	-	-	-
	15	2.39	3.39	4.15	4.79	5.87	6.77	7.57	8.29	9.58	-	-	-
	20	3.19	4.51	5.53	6.39	7.82	9.03	10.10	11.06	12.77	-	-	-
	25	3.99	5.64	6.91	7.98	9.78	11.29	12.62	13.82	15.96	-	-	-
30	4.79	6.77	8.29	9.58	11.73	13.54	15.14	16.59	19.16	-	-	-	
25°	2	0.32	0.45	0.55	0.64	0.78	0.90	1.01	1.11	1.28	-	-	-
	2.5	0.40	0.56	0.69	0.80	0.98	1.13	1.26	1.38	1.60	-	-	-
	3	0.48	0.68	0.83	0.96	1.17	1.35	1.51	1.66	1.92	-	-	-
	4	0.64	0.90	1.11	1.28	1.56	1.81	2.02	2.21	2.55	-	-	-
	5	0.80	1.13	1.38	1.60	1.96	2.26	2.52	2.76	3.19	-	-	-
	6	0.96	1.35	1.66	1.92	2.35	2.71	3.03	3.32	3.83	-	-	-
	7	1.12	1.58	1.94	2.23	2.74	3.16	3.53	3.87	4.47	-	-	-
	7.5	1.20	1.69	2.07	2.39	2.93	3.39	3.79	4.15	4.79	-	-	-
	8	1.28	1.81	2.21	2.55	3.13	3.61	4.04	4.42	5.11	-	-	-
	9	1.44	2.03	2.49	2.87	3.52	4.06	4.54	4.98	5.75	-	-	-
	10	1.60	2.26	2.76	3.19	3.91	4.51	5.05	5.53	6.39	-	-	-
	12.5	2.00	2.82	3.46	3.99	4.89	5.64	6.31	6.91	7.98	-	-	-
	15	2.39	3.39	4.15	4.79	5.87	6.77	7.57	8.29	9.58	-	-	-
	20	3.19	4.51	5.53	6.39	7.82	9.03	10.10	11.06	12.77	-	-	-
	25	3.99	5.64	6.91	7.98	9.78	11.29	12.62	13.82	15.96	-	-	-
30	4.79	6.77	8.29	9.58	11.73	13.54	15.14	16.59	19.16	-	-	-	
40°	2	0.32	0.45	0.55	0.64	0.78	0.90	1.01	1.11	1.28	-	-	-
	2.5	0.40	0.56	0.69	0.80	0.98	1.13	1.26	1.38	1.60	-	-	-
	3	0.48	0.68	0.83	0.96	1.17	1.35	1.51	1.66	1.92	-	-	-
	4	0.64	0.90	1.11	1.28	1.56	1.81	2.02	2.21	2.55	-	-	-
	5	0.80	1.13	1.38	1.60	1.96	2.26	2.52	2.76	3.19	-	-	-
	6	0.96	1.35	1.66	1.92	2.35	2.71	3.03	3.32	3.83	-	-	-
	7	1.12	1.58	1.94	2.23	2.74	3.16	3.53	3.87	4.47	-	-	-
	7.5	1.20	1.69	2.07	2.39	2.93	3.39	3.79	4.15	4.79	-	-	-
	8	1.28	1.81	2.21	2.55	3.13	3.61	4.04	4.42	5.11	-	-	-
	9	1.44	2.03	2.49	2.87	3.52	4.06	4.54	4.98	5.75	-	-	-
	10	1.60	2.26	2.76	3.19	3.91	4.51	5.05	5.53	6.39	-	-	-
	12.5	2.00	2.82	3.46	3.99	4.89	5.64	6.31	6.91	7.98	-	-	-
	15	2.39	3.39	4.15	4.79	5.87	6.77	7.57	8.29	9.58	-	-	-
	20	3.19	4.51	5.53	6.39	7.82	9.03	10.10	11.06	12.77	-	-	-
	25	3.99	5.64	6.91	7.98	9.78	11.29	12.62	13.82	15.96	-	-	-
30	4.79	6.77	8.29	9.58	11.73	13.54	15.14	16.59	19.16	-	-	-	

※ 若您要查詢其他壓力 (MPa, psi, bar) 或流量單位 (gal) , 請上 LORRIC 官方網站 : <https://www.lorric.com/tw/>

噴角	流量代碼	壓力對應流量									平均粒徑 um	異物通過徑 mm	濾網網目
		0.5 kgf/cm <sup>2</sup>	1 kgf/cm <sup>2</sup>	1.5 kgf/cm <sup>2</sup>	2 kgf/cm <sup>2</sup>	3 kgf/cm <sup>2</sup>	4 kgf/cm <sup>2</sup>	5 kgf/cm <sup>2</sup>	6 kgf/cm <sup>2</sup>	8 kgf/cm <sup>2</sup>			
50°	2	0.32	0.45	0.55	0.64	0.78	0.90	1.01	1.11	1.28	-	-	-
	2.5	0.40	0.56	0.69	0.80	0.98	1.13	1.26	1.38	1.60	-	-	-
	3	0.48	0.68	0.83	0.96	1.17	1.35	1.51	1.66	1.92	-	-	-
	4	0.64	0.90	1.11	1.28	1.56	1.81	2.02	2.21	2.55	-	-	-
	5	0.80	1.13	1.38	1.60	1.96	2.26	2.52	2.76	3.19	-	-	-
	6	0.96	1.35	1.66	1.92	2.35	2.71	3.03	3.32	3.83	-	-	-
	7	1.12	1.58	1.94	2.23	2.74	3.16	3.53	3.87	4.47	-	-	-
	7.5	1.20	1.69	2.07	2.39	2.93	3.39	3.79	4.15	4.79	-	-	-
	8	1.28	1.81	2.21	2.55	3.13	3.61	4.04	4.42	5.11	-	-	-
	9	1.44	2.03	2.49	2.87	3.52	4.06	4.54	4.98	5.75	-	-	-
	10	1.60	2.26	2.76	3.19	3.91	4.51	5.05	5.53	6.39	-	-	-
	12.5	2.00	2.82	3.46	3.99	4.89	5.64	6.31	6.91	7.98	-	-	-
	15	2.39	3.39	4.15	4.79	5.87	6.77	7.57	8.29	9.58	-	-	-
	20	3.19	4.51	5.53	6.39	7.82	9.03	10.10	11.06	12.77	-	-	-
	25	3.99	5.64	6.91	7.98	9.78	11.29	12.62	13.82	15.96	-	-	-
30	4.79	6.77	8.29	9.58	11.73	13.54	15.14	16.59	19.16	-	-	-	
65°	2	0.32	0.45	0.55	0.64	0.78	0.90	1.01	1.11	1.28	-	0.4	150
	2.5	0.40	0.56	0.69	0.80	0.98	1.13	1.26	1.38	1.60	-	0.6	100
	3	0.48	0.68	0.83	0.96	1.17	1.35	1.51	1.66	1.92	-	0.7	100
	4	0.64	0.90	1.11	1.28	1.56	1.81	2.02	2.21	2.55	-	0.8	50
	5	0.80	1.13	1.38	1.60	1.96	2.26	2.52	2.76	3.19	-	0.9	50
	6	0.96	1.35	1.66	1.92	2.35	2.71	3.03	3.32	3.83	230	0.9	50
	7	1.12	1.58	1.94	2.23	2.74	3.16	3.53	3.87	4.47	-	1.0	-
	7.5	1.20	1.69	2.07	2.39	2.93	3.39	3.79	4.15	4.79	-	1.0	-
	8	1.28	1.81	2.21	2.55	3.13	3.61	4.04	4.42	5.11	-	1.1	-
	9	1.44	2.03	2.49	2.87	3.52	4.06	4.54	4.98	5.75	-	1.1	-
	10	1.60	2.26	2.76	3.19	3.91	4.51	5.05	5.53	6.39	-	1.2	-
	12.5	2.00	2.82	3.46	3.99	4.89	5.64	6.31	6.91	7.98	-	1.3	-
	15	2.39	3.39	4.15	4.79	5.87	6.77	7.57	8.29	9.58	-	1.4	-
	20	3.19	4.51	5.53	6.39	7.82	9.03	10.10	11.06	12.77	370	1.6	-
	25	3.99	5.64	6.91	7.98	9.78	11.29	12.62	13.82	15.96	-	2.0	-
30	4.79	6.77	8.29	9.58	11.73	13.54	15.14	16.59	19.16	-	2.3	-	
80°	2	0.32	0.45	0.55	0.64	0.78	0.90	1.01	1.11	1.28	-	0.3	150
	2.5	0.40	0.56	0.69	0.80	0.98	1.13	1.26	1.38	1.60	-	0.4	150
	3	0.48	0.68	0.83	0.96	1.17	1.35	1.51	1.66	1.92	-	0.4	150
	4	0.64	0.90	1.11	1.28	1.56	1.81	2.02	2.21	2.55	-	0.6	100
	5	0.80	1.13	1.38	1.60	1.96	2.26	2.52	2.76	3.19	220	0.7	50
	6	0.96	1.35	1.66	1.92	2.35	2.71	3.03	3.32	3.83	-	0.7	50
	7	1.12	1.58	1.94	2.23	2.74	3.16	3.53	3.87	4.47	-	0.9	50
	7.5	1.20	1.69	2.07	2.39	2.93	3.39	3.79	4.15	4.79	-	0.9	50
	8	1.28	1.81	2.21	2.55	3.13	3.61	4.04	4.42	5.11	-	1.0	-
	9	1.44	2.03	2.49	2.87	3.52	4.06	4.54	4.98	5.75	-	1.0	-
	10	1.60	2.26	2.76	3.19	3.91	4.51	5.05	5.53	6.39	-	1.1	-
	12.5	2.00	2.82	3.46	3.99	4.89	5.64	6.31	6.91	7.98	-	1.3	-
	15	2.39	3.39	4.15	4.79	5.87	6.77	7.57	8.29	9.58	-	1.4	-
	20	3.19	4.51	5.53	6.39	7.82	9.03	10.10	11.06	12.77	340	1.6	-
	25	3.99	5.64	6.91	7.98	9.78	11.29	12.62	13.82	15.96	-	1.9	-
30	4.79	6.77	8.29	9.58	11.73	13.54	15.14	16.59	19.16	-	2.1	-	

※ 若您要查詢其他壓力 (MPa, psi, bar) 或流量單位 (gal) , 請上 LORRIC 官方網站 : <https://www.lorric.com/tw/>

噴角	流量代碼	壓力對應流量									平均粒徑 um	異物通過徑 mm	濾網網目
		0.5 kgf/cm <sup>2</sup>	1 kgf/cm <sup>2</sup>	1.5 kgf/cm <sup>2</sup>	2 kgf/cm <sup>2</sup>	3 kgf/cm <sup>2</sup>	4 kgf/cm <sup>2</sup>	5 kgf/cm <sup>2</sup>	6 kgf/cm <sup>2</sup>	8 kgf/cm <sup>2</sup>			
90°	2	0.32	0.45	0.55	0.64	0.78	0.90	1.01	1.11	1.28	-	0.3	150
	2.5	0.40	0.56	0.69	0.80	0.98	1.13	1.26	1.38	1.60	-	0.4	150
	3	0.48	0.68	0.83	0.96	1.17	1.35	1.51	1.66	1.92	-	0.4	150
	4	0.64	0.90	1.11	1.28	1.56	1.81	2.02	2.21	2.55	-	0.5	100
	5	0.80	1.13	1.38	1.60	1.96	2.26	2.52	2.76	3.19	-	0.5	100
	6	0.96	1.35	1.66	1.92	2.35	2.71	3.03	3.32	3.83	210	0.5	100
	7	1.12	1.58	1.94	2.23	2.74	3.16	3.53	3.87	4.47	-	0.6	100
	7.5	1.20	1.69	2.07	2.39	2.93	3.39	3.79	4.15	4.79	-	0.8	50
	8	1.28	1.81	2.21	2.55	3.13	3.61	4.04	4.42	5.11	330	0.8	50
	9	1.44	2.03	2.49	2.87	3.52	4.06	4.54	4.98	5.75	-	0.8	50
	10	1.60	2.26	2.76	3.19	3.91	4.51	5.05	5.53	6.39	-	1.0	-
	12.5	2.00	2.82	3.46	3.99	4.89	5.64	6.31	6.91	7.98	-	1.1	-
	15	2.39	3.39	4.15	4.79	5.87	6.77	7.57	8.29	9.58	-	1.2	-
	20	3.19	4.51	5.53	6.39	7.82	9.03	10.10	11.06	12.77	-	1.4	-
	25	3.99	5.64	6.91	7.98	9.78	11.29	12.62	13.82	15.96	-	1.6	-
30	4.79	6.77	8.29	9.58	11.73	13.54	15.14	16.59	19.16	-	1.8	-	
100°	2	0.32	0.45	0.55	0.64	0.78	0.90	1.01	1.11	1.28	-	-	-
	2.5	0.40	0.56	0.69	0.80	0.98	1.13	1.26	1.38	1.60	-	-	-
	3	0.48	0.68	0.83	0.96	1.17	1.35	1.51	1.66	1.92	-	-	-
	4	0.64	0.90	1.11	1.28	1.56	1.81	2.02	2.21	2.55	-	-	-
	5	0.80	1.13	1.38	1.60	1.96	2.26	2.52	2.76	3.19	-	-	-
	6	0.96	1.35	1.66	1.92	2.35	2.71	3.03	3.32	3.83	-	-	-
	7	1.12	1.58	1.94	2.23	2.74	3.16	3.53	3.87	4.47	-	-	-
	7.5	1.20	1.69	2.07	2.39	2.93	3.39	3.79	4.15	4.79	-	-	-
	8	1.28	1.81	2.21	2.55	3.13	3.61	4.04	4.42	5.11	-	-	-
	9	1.44	2.03	2.49	2.87	3.52	4.06	4.54	4.98	5.75	-	-	-
	10	1.60	2.26	2.76	3.19	3.91	4.51	5.05	5.53	6.39	-	-	-
	12.5	2.00	2.82	3.46	3.99	4.89	5.64	6.31	6.91	7.98	-	-	-
	15	2.39	3.39	4.15	4.79	5.87	6.77	7.57	8.29	9.58	-	-	-
	20	3.19	4.51	5.53	6.39	7.82	9.03	10.10	11.06	12.77	-	-	-
	25	3.99	5.64	6.91	7.98	9.78	11.29	12.62	13.82	15.96	-	-	-
30	4.79	6.77	8.29	9.58	11.73	13.54	15.14	16.59	19.16	-	-	-	
110°	2	0.32	0.45	0.55	0.64	0.78	0.90	1.01	1.11	1.28	-	-	-
	2.5	0.40	0.56	0.69	0.80	0.98	1.13	1.26	1.38	1.60	-	-	-
	3	0.48	0.68	0.83	0.96	1.17	1.35	1.51	1.66	1.92	-	-	-
	4	0.64	0.90	1.11	1.28	1.56	1.81	2.02	2.21	2.55	-	-	-
	5	0.80	1.13	1.38	1.60	1.96	2.26	2.52	2.76	3.19	-	-	-
	6	0.96	1.35	1.66	1.92	2.35	2.71	3.03	3.32	3.83	-	-	-
	7	1.12	1.58	1.94	2.23	2.74	3.16	3.53	3.87	4.47	-	-	-
	7.5	1.20	1.69	2.07	2.39	2.93	3.39	3.79	4.15	4.79	-	-	-
	8	1.28	1.81	2.21	2.55	3.13	3.61	4.04	4.42	5.11	-	-	-
	9	1.44	2.03	2.49	2.87	3.52	4.06	4.54	4.98	5.75	-	-	-
	10	1.60	2.26	2.76	3.19	3.91	4.51	5.05	5.53	6.39	-	-	-
	12.5	2.00	2.82	3.46	3.99	4.89	5.64	6.31	6.91	7.98	-	-	-
	15	2.39	3.39	4.15	4.79	5.87	6.77	7.57	8.29	9.58	-	-	-
	20	3.19	4.51	5.53	6.39	7.82	9.03	10.10	11.06	12.77	-	-	-
	25	3.99	5.64	6.91	7.98	9.78	11.29	12.62	13.82	15.96	-	-	-
30	4.79	6.77	8.29	9.58	11.73	13.54	15.14	16.59	19.16	-	-	-	

※ 若您要查詢其他壓力 (MPa, psi, bar) 或流量單位 (gal) , 請上 LORRIC 官方網站 : <https://www.lorric.com/tw/>