

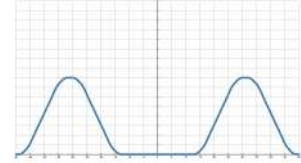


- 建議使用壓力：2.0 kgf/cm²
- 流量公差：± 5% @ 2.0 ± 0.1 kgf/cm²
- 角度公差：± 5° @ 2.0 ± 0.1 kgf/cm²

【被噴面的噴灑分佈形狀】



【噴灑流量分佈圖】



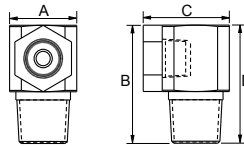
特色

- 噴灑型式為空心圓錐型，噴霧形狀為圓形 (Circular Impact)。
- 噴嘴流道無複雜結構，有效避免異物阻塞。
- 兩件式結構，噴嘴部分可拆卸，便於保養清潔與替換。
- 噴霧方向與安裝方向呈90度，請確認安裝環境符合要求。
- 在相同測試條件下，空心錐形噴霧的噴霧粒徑 (Particle size) 最小，故常見應用於氣體洗滌與鎮塵等應用場景。
- 最低操作壓力可降低到0.05Kg/cm²

空心圓錐形

用途

- 清洗：氣體洗淨等。
- 冷卻：氣體、液體、空調、機械裝置、金屬、塑膠成形冷卻製程等。
- 散佈：潤濕、曝氣、水幕 (防火、防塵、防臭等)。



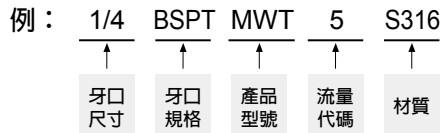
外觀尺寸可能會有不同，具體取決於型號、材料。請詢問詳情。

材質	型號	尺寸 (mm)				牙口型式	重量 (g)	
		A	B	C	D		S303	S316
金屬	1/8MWT	13	22	15	16	1/8M	-	-
	1/4MWT	16	29	18	21	1/4M	39	39.5
	3/8MWT	19	35	20	24	3/8M	-	-

材質

- 金屬：不鏽鋼303、不鏽鋼316

如何訂購LORRIC噴嘴



※ 標準壓力：紅字

噴角	流量代碼	壓力對應流量									平均粒徑 um	異物通過徑 mm	濾網網目
		0.7 kgf/cm ²	1 kgf/cm ²	1.5 kgf/cm ²	2 kgf/cm ²	4 kgf/cm ²	6 kgf/cm ²	8 kgf/cm ²	10 kgf/cm ²	15 kgf/cm ²			
60°	3	1.77	2.12	2.60	3.00	4.24	5.20	6.00	6.71	8.22	230	3	-
	5	2.96	3.54	4.33	5.00	7.07	8.66	10.00	11.18	13.69		4	-

※ 若您要查詢其他壓力 (MPa, psi, bar) 或流量單位 (gal)，請上 LORRIC 官方網站：<https://www.lorric.com/tw/>