

KPMF P

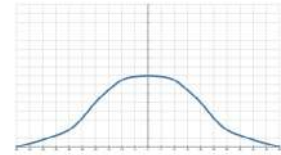
清洗 蝕刻 顯影用 塑料 多孔式葉片 實心圓錐噴嘴



【被噴面的噴灑分佈形狀】



【噴灑流量分佈圖】



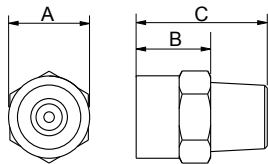
- 建議使用壓力：2.0 kgf/cm²
- 流量公差：± 5% @ 2.0 ± 0.1 kgf/cm²
- 角度公差：± 5° @ 2.0 ± 0.1 kgf/cm²

特色

- 噴灑型式為實心圓錐，噴霧形狀為圓形。
- 多孔式中心葉片(multi-slotted core)設計，紊流控制能力更優越，使流量分佈與噴霧顆粒都更均勻一致，因噴灑均勻度高，常應用於半導體及印刷電路板的化學品散佈製程，如：蝕刻製程。
- PVDF材質有極佳的耐藥品特性，且材質硬度高能有較長的使用年限。

用途

- 清洗：氣體、廢氣、粉塵、洗淨裝置、桶槽清洗等。
- 冷卻：氣體、桶槽、機械裝置、金屬等。
- 散佈：潤濕、化學藥品、消防、鎮塵、曝氣、消泡、污水處理。



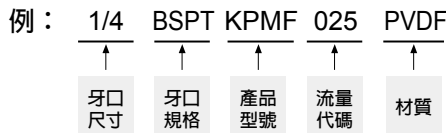
外觀尺寸可能會有所不同，具體取決於型號、材料。請詢問詳情。

材質	型號	尺寸 (mm)			牙口型式	重量 (g) PVDF
		A	B	C		
塑料	1/8KPMF (P)	12	10	19	1/8M	1.5
	1/4KPMF (P)	15	11	21	1/4M	3.8
	3/8KPMF (P)	17	13	25	3/8M	6

材質

- 噴嘴：PVDF
- 中心葉片：PVC、PEEK

如何訂購LORRIC噴嘴



※ 標準壓力：紅字
※ 角度 90°、120° 可提供訂製服務。

噴角	流量代碼	牙口尺寸			壓力對應流量								平均粒徑 um	異物通過徑 mm	濾網網目			
		1/8	1/4	3/8	0.7 kgf/cm ²	1 kgf/cm ²	1.5 kgf/cm ²	2 kgf/cm ²	4 kgf/cm ²	6 kgf/cm ²	8 kgf/cm ²	10 kgf/cm ²				15 kgf/cm ²		
60°	010	V	V		0.59	0.71	0.87	1.00	1.41	1.73	2.00	2.24	2.74	}	0.5	100		
	015	V	V		0.89	1.06	1.30	1.50	2.12	2.60	3.00	3.35	4.11		0.8	50		
	020	V	V		1.18	1.41	1.73	2.00	2.83	3.46	4.00	4.47	5.48		1.1	-		
	025	V	V		1.48	1.77	2.17	2.50	3.54	4.33	5.00	5.59	6.85		}	1.2	-	
	030	V	V		1.77	2.12	2.60	3.00	4.24	5.20	6.00	6.71	8.22			1.3	-	
	035	V	V		2.07	2.47	3.03	3.50	4.95	6.06	7.00	7.83	9.59			1.4	-	
	120°	040	V	V		2.37	2.83	3.46	4.00	5.66	6.93	8.00	8.94	10.95	}	1.5	-	
		050		V	V	2.96	3.54	4.33	5.00	7.07	8.66	10.00	11.18	13.69		400	1.5	-
		060		V	V	3.55	4.24	5.20	6.00	8.49	10.39	12.00	13.42	16.43		}	1.5	-
		070		V	V	4.14	4.95	6.06	7.00	9.90	12.12	14.00	15.65	19.17			1.7	-
		080		V	V	4.73	5.66	6.93	8.00	11.31	13.86	16.00	17.89	21.91			1.7	-
		100			V	5.92	7.07	8.66	10.00	14.14	17.32	20.00	22.36	27.39		1.8	-	
90°	120			V	7.10	8.49	10.39	12.00	16.97	20.78	24.00	26.83	32.86	1.9	-			
	140			V	8.28	9.90	12.12	14.00	19.80	24.25	28.00	31.30	38.34	640	2.3	-		

※ 若您要查詢其他壓力 (MPa, psi, bar) 或流量單位 (gal) , 請上 LORRIC 官方網站 : <https://www.lorric.com/tw/>

噴角	流量代碼	牙口尺寸			壓力對應流量									平均粒徑 um	異物通過徑 mm	濾網網目
		1/8	1/4	3/8	0.7 kgf/cm ²	1 kgf/cm ²	1.5 kgf/cm ²	2 kgf/cm ²	4 kgf/cm ²	6 kgf/cm ²	8 kgf/cm ²	10 kgf/cm ²	15 kgf/cm ²			
90°	010	V	V		0.59	0.71	0.87	1.00	1.41	1.73	2.00	2.24	2.74	-	-	-
	015	V	V		0.89	1.06	1.30	1.50	2.12	2.60	3.00	3.35	4.11	-	-	-
	020	V	V		1.18	1.41	1.73	2.00	2.83	3.46	4.00	4.47	5.48	-	-	-
	025	V	V		1.48	1.77	2.17	2.50	3.54	4.33	5.00	5.59	6.85	-	-	-
	030	V	V		1.77	2.12	2.60	3.00	4.24	5.20	6.00	6.71	8.22	-	-	-
	035	V	V		2.07	2.47	3.03	3.50	4.95	6.06	7.00	7.83	9.59	-	-	-
	040	V	V		2.37	2.83	3.46	4.00	5.66	6.93	8.00	8.94	10.95	-	-	-
	050		V	V	2.96	3.54	4.33	5.00	7.07	8.66	10.00	11.18	13.69	-	-	-
	060		V	V	3.55	4.24	5.20	6.00	8.49	10.39	12.00	13.42	16.43	-	-	-
	070		V	V	4.14	4.95	6.06	7.00	9.90	12.12	14.00	15.65	19.17	-	-	-
	080		V	V	4.73	5.66	6.93	8.00	11.31	13.86	16.00	17.89	21.91	-	-	-
	100			V	5.92	7.07	8.66	10.00	14.14	17.32	20.00	22.36	27.39	-	-	-
	120			V	7.10	8.49	10.39	12.00	16.97	20.78	24.00	26.83	32.86	-	-	-
	140			V	8.28	9.90	12.12	14.00	19.80	24.25	28.00	31.30	38.34	-	-	-
120°	010	V	V		0.59	0.71	0.87	1.00	1.41	1.73	2.00	2.24	2.74	-	-	-
	015	V	V		0.89	1.06	1.30	1.50	2.12	2.60	3.00	3.35	4.11	-	-	-
	020	V	V		1.18	1.41	1.73	2.00	2.83	3.46	4.00	4.47	5.48	-	-	-
	025	V	V		1.48	1.77	2.17	2.50	3.54	4.33	5.00	5.59	6.85	-	-	-
	030	V	V		1.77	2.12	2.60	3.00	4.24	5.20	6.00	6.71	8.22	-	-	-
	035	V	V		2.07	2.47	3.03	3.50	4.95	6.06	7.00	7.83	9.59	-	-	-
	040	V	V		2.37	2.83	3.46	4.00	5.66	6.93	8.00	8.94	10.95	-	-	-
	050		V	V	2.96	3.54	4.33	5.00	7.07	8.66	10.00	11.18	13.69	-	-	-
	060		V	V	3.55	4.24	5.20	6.00	8.49	10.39	12.00	13.42	16.43	-	-	-
	070		V	V	4.14	4.95	6.06	7.00	9.90	12.12	14.00	15.65	19.17	-	-	-
	080		V	V	4.73	5.66	6.93	8.00	11.31	13.86	16.00	17.89	21.91	-	-	-
	100			V	5.92	7.07	8.66	10.00	14.14	17.32	20.00	22.36	27.39	-	-	-
	120			V	7.10	8.49	10.39	12.00	16.97	20.78	24.00	26.83	32.86	-	-	-
	140			V	8.28	9.90	12.12	14.00	19.80	24.25	28.00	31.30	38.34	-	-	-

※ 若您要查詢其他壓力 (MPa, psi, bar) 或流量單位 (gal) , 請上 LORRIC 官方網站 : <https://www.lorric.com/tw/>