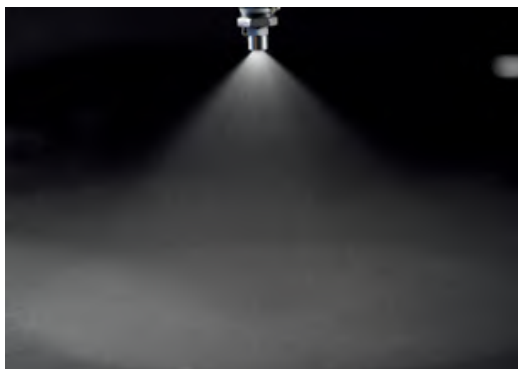


KPMF M 清洗用 金屬 多孔式葉片 實心圓錐噴嘴

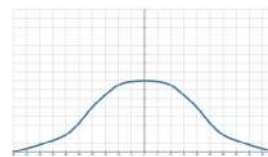
實心圓錐形



【被噴面的噴灑分佈形狀】



【噴灑流量分佈圖】



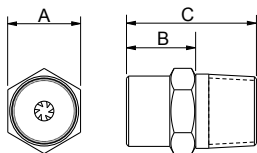
- 建議使用壓力：2.0 kgf/cm²
- 流量公差：± 5% @ 2.0 ± 0.1 kgf/cm²
- 角度公差：± 5° @ 2.0 ± 0.1 kgf/cm²

特色

- 噴灑型式為實心圓錐，噴霧形狀為圓形。
- 多孔式中心葉片(multi-slotted core)設計，紊流控制能力更優越，使流量分佈與噴霧顆粒都更均勻一致。

用途

- 清洗：氣體、廢氣、粉塵、洗淨裝置、桶槽清洗等。
- 冷卻：氣體、桶槽、機械裝置、金屬等。
- 散佈：潤濕、化學藥品、消防、鎮塵、曝氣、消泡、污水處理。



外觀尺寸可能會有所不同，具體取決於型號、材料。請詢問詳情。

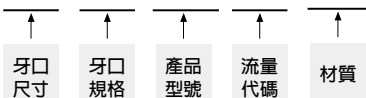
| 材質 | 型號 | 尺寸 (mm) | | | 牙口型式 | 重量 (g) | | |
|----|------------|---------|----|----|------|--------|------|-------|
| | | A | B | C | | S303 | S316 | Brass |
| 金屬 | 1/8KPMF(M) | 12 | 12 | 19 | 1/8M | 10 | 10.3 | 11.2 |
| | 1/4KPMF(M) | 14 | 15 | 26 | 1/4M | 20 | 20 | 19 |
| | 3/8KPMF(M) | 18 | 15 | 30 | 3/8M | 33 | 34 | 37 |

材質

- 金屬：不鏽鋼303、不鏽鋼316、BRASS

如何訂購LORRIC噴嘴

例： 1/4 BSPT KPMF 030 S316



※ 標準壓力：紅字
※ 角度 90°、120° 可提供訂製服務。

| 噴角 | 流量代碼 | 牙口尺寸 | | | 壓力對應流量 | | | | | | | | | 平均粒徑 um | 異物通過徑 mm | 濾網網目 | |
|-----|------|------|-----|-----|-------------------------|-----------------------|-------------------------|-----------------------|-----------------------|-----------------------|-----------------------|------------------------|------------------------|---------|----------|------|---|
| | | 1/8 | 1/4 | 3/8 | 0.7 kgf/cm ² | 1 kgf/cm ² | 1.5 kgf/cm ² | 2 kgf/cm ² | 4 kgf/cm ² | 6 kgf/cm ² | 8 kgf/cm ² | 10 kgf/cm ² | 15 kgf/cm ² | | | | |
| 60° | 010 | V | V | | 0.59 | 0.71 | 0.87 | 1.00 | 1.41 | 1.73 | 2.00 | 2.24 | 2.74 | } | 0.5 | 100 | |
| | 015 | V | V | | 0.89 | 1.06 | 1.30 | 1.50 | 2.12 | 2.60 | 3.00 | 3.35 | 4.11 | | 0.8 | 50 | |
| | 020 | V | V | | 1.18 | 1.41 | 1.73 | 2.00 | 2.83 | 3.46 | 4.00 | 4.47 | 5.48 | | 1.1 | - | |
| | 025 | V | V | | 1.48 | 1.77 | 2.17 | 2.50 | 3.54 | 4.33 | 5.00 | 5.59 | 6.85 | | } | 1.2 | - |
| | 030 | V | V | | 1.77 | 2.12 | 2.60 | 3.00 | 4.24 | 5.20 | 6.00 | 6.71 | 8.22 | | | 1.3 | - |
| | 035 | V | V | | 2.07 | 2.47 | 3.03 | 3.50 | 4.95 | 6.06 | 7.00 | 7.83 | 9.59 | | | 1.4 | - |
| | 040 | V | V | | 2.37 | 2.83 | 3.46 | 4.00 | 5.66 | 6.93 | 8.00 | 8.94 | 10.95 | 1.5 | | - | |
| | 120° | 050 | | V | V | 2.96 | 3.54 | 4.33 | 5.00 | 7.07 | 8.66 | 10.00 | 11.18 | 13.69 | 400 | 1.5 | - |
| | | 060 | | V | V | 3.55 | 4.24 | 5.20 | 6.00 | 8.49 | 10.39 | 12.00 | 13.42 | 16.43 | } | 1.5 | - |
| | | 070 | | V | V | 4.14 | 4.95 | 6.06 | 7.00 | 9.90 | 12.12 | 14.00 | 15.65 | 19.17 | | 1.7 | - |
| | | 080 | | V | V | 4.73 | 5.66 | 6.93 | 8.00 | 11.31 | 13.86 | 16.00 | 17.89 | 21.91 | | 1.7 | - |
| | | 100 | | | V | 5.92 | 7.07 | 8.66 | 10.00 | 14.14 | 17.32 | 20.00 | 22.36 | 27.39 | | 1.8 | - |
| 120 | | | | V | 7.10 | 8.49 | 10.39 | 12.00 | 16.97 | 20.78 | 24.00 | 26.83 | 32.86 | 1.9 | - | | |
| 90° | 140 | | | V | 8.28 | 9.90 | 12.12 | 14.00 | 19.80 | 24.25 | 28.00 | 31.30 | 38.34 | 640 | 2.3 | - | |

※ 若您要查詢其他壓力 (MPa, psi, bar) 或流量單位 (gal) , 請上 LORRIC 官方網站 : <https://www.lorric.com/tw/>

| 噴角 | 流量代碼 | 牙口尺寸 | | | 壓力對應流量 | | | | | | | | | 平均粒徑 um | 異物通過徑 mm | 濾網網目 |
|------|------|------|-----|-----|-------------------------|-----------------------|-------------------------|-----------------------|-----------------------|-----------------------|-----------------------|------------------------|------------------------|------------|-------------|------|
| | | 1/8 | 1/4 | 3/8 | 0.7 kgf/cm ² | 1 kgf/cm ² | 1.5 kgf/cm ² | 2 kgf/cm ² | 4 kgf/cm ² | 6 kgf/cm ² | 8 kgf/cm ² | 10 kgf/cm ² | 15 kgf/cm ² | | | |
| 90° | 010 | V | V | | 0.59 | 0.71 | 0.87 | 1.00 | 1.41 | 1.73 | 2.00 | 2.24 | 2.74 | - | - | - |
| | 015 | V | V | | 0.89 | 1.06 | 1.30 | 1.50 | 2.12 | 2.60 | 3.00 | 3.35 | 4.11 | - | - | - |
| | 020 | V | V | | 1.18 | 1.41 | 1.73 | 2.00 | 2.83 | 3.46 | 4.00 | 4.47 | 5.48 | - | - | - |
| | 025 | V | V | | 1.48 | 1.77 | 2.17 | 2.50 | 3.54 | 4.33 | 5.00 | 5.59 | 6.85 | - | - | - |
| | 030 | V | V | | 1.77 | 2.12 | 2.60 | 3.00 | 4.24 | 5.20 | 6.00 | 6.71 | 8.22 | - | - | - |
| | 035 | V | V | | 2.07 | 2.47 | 3.03 | 3.50 | 4.95 | 6.06 | 7.00 | 7.83 | 9.59 | - | - | - |
| | 040 | V | V | | 2.37 | 2.83 | 3.46 | 4.00 | 5.66 | 6.93 | 8.00 | 8.94 | 10.95 | - | - | - |
| | 050 | | V | V | 2.96 | 3.54 | 4.33 | 5.00 | 7.07 | 8.66 | 10.00 | 11.18 | 13.69 | - | - | - |
| | 060 | | V | V | 3.55 | 4.24 | 5.20 | 6.00 | 8.49 | 10.39 | 12.00 | 13.42 | 16.43 | - | - | - |
| | 070 | | V | V | 4.14 | 4.95 | 6.06 | 7.00 | 9.90 | 12.12 | 14.00 | 15.65 | 19.17 | - | - | - |
| | 080 | | V | V | 4.73 | 5.66 | 6.93 | 8.00 | 11.31 | 13.86 | 16.00 | 17.89 | 21.91 | - | - | - |
| | 100 | | | V | 5.92 | 7.07 | 8.66 | 10.00 | 14.14 | 17.32 | 20.00 | 22.36 | 27.39 | - | - | - |
| | 120 | | | V | 7.10 | 8.49 | 10.39 | 12.00 | 16.97 | 20.78 | 24.00 | 26.83 | 32.86 | - | - | - |
| | 140 | | | V | 8.28 | 9.90 | 12.12 | 14.00 | 19.80 | 24.25 | 28.00 | 31.30 | 38.34 | - | - | - |
| 120° | 010 | V | V | | 0.59 | 0.71 | 0.87 | 1.00 | 1.41 | 1.73 | 2.00 | 2.24 | 2.74 | - | - | - |
| | 015 | V | V | | 0.89 | 1.06 | 1.30 | 1.50 | 2.12 | 2.60 | 3.00 | 3.35 | 4.11 | - | - | - |
| | 020 | V | V | | 1.18 | 1.41 | 1.73 | 2.00 | 2.83 | 3.46 | 4.00 | 4.47 | 5.48 | - | - | - |
| | 025 | V | V | | 1.48 | 1.77 | 2.17 | 2.50 | 3.54 | 4.33 | 5.00 | 5.59 | 6.85 | - | - | - |
| | 030 | V | V | | 1.77 | 2.12 | 2.60 | 3.00 | 4.24 | 5.20 | 6.00 | 6.71 | 8.22 | - | - | - |
| | 035 | V | V | | 2.07 | 2.47 | 3.03 | 3.50 | 4.95 | 6.06 | 7.00 | 7.83 | 9.59 | - | - | - |
| | 040 | V | V | | 2.37 | 2.83 | 3.46 | 4.00 | 5.66 | 6.93 | 8.00 | 8.94 | 10.95 | - | - | - |
| | 050 | | V | V | 2.96 | 3.54 | 4.33 | 5.00 | 7.07 | 8.66 | 10.00 | 11.18 | 13.69 | - | - | - |
| | 060 | | V | V | 3.55 | 4.24 | 5.20 | 6.00 | 8.49 | 10.39 | 12.00 | 13.42 | 16.43 | - | - | - |
| | 070 | | V | V | 4.14 | 4.95 | 6.06 | 7.00 | 9.90 | 12.12 | 14.00 | 15.65 | 19.17 | - | - | - |
| | 080 | | V | V | 4.73 | 5.66 | 6.93 | 8.00 | 11.31 | 13.86 | 16.00 | 17.89 | 21.91 | - | - | - |
| | 100 | | | V | 5.92 | 7.07 | 8.66 | 10.00 | 14.14 | 17.32 | 20.00 | 22.36 | 27.39 | - | - | - |
| | 120 | | | V | 7.10 | 8.49 | 10.39 | 12.00 | 16.97 | 20.78 | 24.00 | 26.83 | 32.86 | - | - | - |
| | 140 | | | V | 8.28 | 9.90 | 12.12 | 14.00 | 19.80 | 24.25 | 28.00 | 31.30 | 38.34 | - | - | - |

※ 若您要查詢其他壓力 (MPa, psi, bar) 或流量單位 (gal) , 請上 LORRIC 官方網站 : <https://www.lorric.com/tw/>