

KJ 鋼鐵業專用 實心圓錐噴嘴

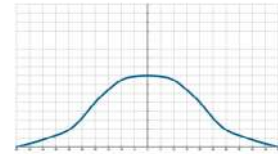


- 建議使用壓力: 2.8 kgf/cm<sup>2</sup>
- 流量公差: ± 5% @ 2.8 ± 0.1 kgf/cm<sup>2</sup>
- 角度公差: ± 5° @ 2.8 ± 0.1 kgf/cm<sup>2</sup>

【被噴面的噴灑分佈形狀】



【噴灑流量分佈圖】

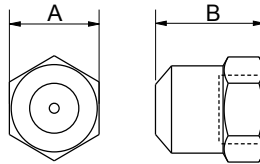


特色

- 噴灑型式為實心圓錐，噴霧形狀為圓形。
- 多孔式中心葉片(multi-slotted core) 設計，紊流控制能力更優越，使流量分佈與噴霧顆粒都更均勻一致，常應用於冷卻均勻性要求極高的鋼鐵業，e.g. 鋼胚冷卻、鋼鐵連鑄製程。
- 六角形本體，安裝便利；單件式設計，中心葉片鑲入本體並以縮口處理，避免熱膨脹鬆縮掉落。

用途

- 清洗：氣體、廢氣、粉塵、洗淨裝置等。
- 冷卻：氣體、桶槽、機械裝置、金屬等。
- 散佈：潤濕、消防、鎮塵。



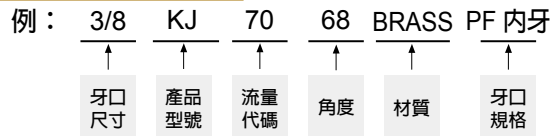
外觀尺寸可能會有所不同，具體取決於型號、材料。請詢問詳情。

材質	型號	尺寸 (mm)		牙口型式	重量 (g)		
		A	B		S303	S316	Brass
金屬	3/8KJ	22	27	3/8F	50.4	50	51.8

材質

- 金屬：不鏽鋼303、不鏽鋼316、BRASS

如何訂購LORRIC噴



※ 標準壓力：紅字  
 ※ 角度 90°、120° 可提供訂製服務。

噴角	流量代碼	壓力對應流量									平均粒徑 um	異物通過徑 mm	濾網網目
		0.7 kgf/cm <sup>2</sup>	1 kgf/cm <sup>2</sup>	1.5 kgf/cm <sup>2</sup>	2 kgf/cm <sup>2</sup>	2.8 kgf/cm <sup>2</sup>	4 kgf/cm <sup>2</sup>	6 kgf/cm <sup>2</sup>	10 kgf/cm <sup>2</sup>	15 kgf/cm <sup>2</sup>			
68°	70	3.50	4.19	5.13	5.92	7.00	8.37	10.25	13.24	16.21	-	1.9	-

※ 若您要查詢其他壓力 (MPa, psi, bar) 或流量單位 (gal) , 請上 LORRIC 官方網站 : <https://www.lorric.com/tw/>