

KG 鋼鐵業專用 實心圓錐噴嘴

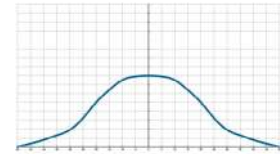


- 建議使用壓力：2.0 kgf/cm²
- 流量公差：± 5% @ 2.0 ± 0.1 kgf/cm²
- 角度公差：± 5° @ 2.0 ± 0.1 kgf/cm²

【被噴面的噴灑分佈形狀】



【噴灑流量分佈圖】

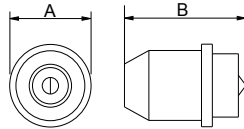


特色

- 噴灑型式為實心圓錐，噴霧形狀為圓形。
- X 形中心葉片(CORE) 設計，能使異物通過徑增大，降低阻塞，且能降低流體紊流使噴霧顆粒均勻一致。

用途

- 清洗：氣體、廢氣、粉塵、洗淨裝置等。
- 冷卻：氣體、桶槽、機械裝置、金屬等。
- 散佈：潤濕、消防、鎮塵。



外觀尺寸可能會有所不同，具體取決於型號、材料。請詢問詳情。

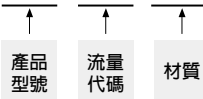
材質	型號	尺寸 (mm)		牙口型式	重量 (g)		
		A	B		S303	S316	Brass
金屬	1/8KG	21	45	1/8M			
	1/4KG	21	47	1/4M	10.4	10.6	11.5
	3/8KG	21	47	3/8M			

材質

- 金屬：不鏽鋼303、不鏽鋼316、BRASS

如何訂購LORRIC噴嘴

例： KG 10 BRASS



- ※ 標準壓力：紅字
- ※ 角度 90°、120° 可提供訂製服務。

噴角	流量代碼	壓力對應流量									平均粒徑 um	異物通過徑 mm	濾網網目
		0.5 kgf/cm ²	0.7 kgf/cm ²	1 kgf/cm ²	1.5 kgf/cm ²	2 kgf/cm ²	2.5 kgf/cm ²	3 kgf/cm ²	5 kgf/cm ²	10 kgf/cm ²			
70°	10	3.10	3.67	4.38	5.37	6.20	6.93	7.59	9.80	13.86	-	1.7	-

※ 若您要查詢其他壓力 (MPa, psi, bar) 或流量單位 (gal)，請上 LORRIC 官方網站：<https://www.lorric.com/tw/>