



產品特色·用途

- 四大特色--大幅提升易用性：
新本體曲線：改善震動，流場穩定 / 新指針設定：好調整，易定位 / 牙加厚：即使上下管同心度更差的環境，螺帽仍易鎖上 / 有無導軌流量計可共用接頭
- 專利雙指針設計，可界定流量範圍，方便操作及管控
- 雷射雕刻刻度，流量刻度精緻清晰，永久不脫落，以利現場管理
- 可針對不同濃度之溶液客製各種比重刻度，方便使用特殊液體的現場操作

標準規格

- 型號：F311 PSU
- 接頭規格：1/2"、3/4"、1"
- 計測流體：液體
- 流動方向：下→上
- 雕刻刻度：雷射雕刻刻度
- 流體溫度：50°C（標準：UPVC接頭）
60°C（PP接頭）
- 耐壓：5.0 kg/cm²
- 公差：±5% F.S.
- 產品材質
 - 本體 - PSU
 - 浮子 - 不鏽鋼316、Hastelloy C
 - 導軌 - 不鏽鋼316
 - 導軌底座 - PP
 - 接頭 - 插管：UPVC
內/外牙：UPVC、PP
熱對接：PP
 - 螺帽 - UPVC
 - O-ring - EPDM、VITON
- 接頭規格
 - 插管、外牙、內牙、熱對接
 - ※ 標準牙口規格為BSPT。也可單獨特殊製作NPT牙口規格。

流量計測範圍

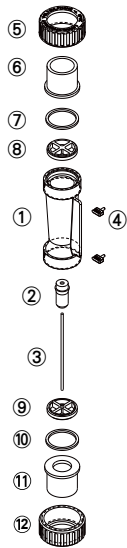
產品代碼	計測範圍※ 1 ※ 2 (L/min)
F311-80LPM	23-80 / S
F311-100LPM	20-100 / S

※ 1.以20°C清水為測試標準。
※ 2." / "後方為浮子材質，S- 不鏽鋼 316。

接頭材質耐熱溫度

接頭類型	材質耐熱溫度	
	~ 50°C	~ 60°C
插管	UPVC	-
內/外牙	UPVC	PP
熱對接	PP	PP

各部材質

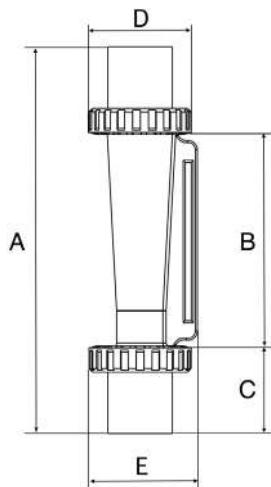


No.	系列	材質 (主要構成) ※ 1			
		1	2	3	4
1	本體	PSU	PSU	PSU	PSU
2	浮子	S316	S316	S316	S316
3	導軌	S316	S316	S316	S316
4	指針	PP	PP	PP	PP
5,12	螺帽	UPVC	UPVC	UPVC	UPVC
6,11	接頭	UPVC	UPVC	PP※2	PP※2
7,10	O-ring	EPDM	VITON	VITON	VITON
8,9	導軌底座	PP	PP	PP	PP

※ 1.各系列材質可自由組合。

※ 2.僅限於內外牙口式與焊接接頭。

各部尺寸



接頭規格	A	B	C	D	E
1" 外牙	211	93	59	61	67
1" 內牙	210	93	58.5	61	67
1" 南亞	197	93	52	61	67
1" 美規	197	93	52	61	67
1" 日規	196	93	51.5	61	67
3/4" 外牙	197	93	52	61	67
3/4" 內牙	212	93	59.5	61	67
3/4" 南亞	200	93	53.5	61	67
3/4" 美規	192	93	41	61	67
3/4" 日規	200	93	53.5	61	67
3/4" 歐規	200	93	53.5	61	67
3/4" 歐規 管壁厚	196	93	42	61	67
3/4" JIS MIN	193	93	50	61	67
1/2" 美規	192	93	49.5	61	67
1/2" 日規	190	93	48.5	61	67
1/2" 歐規	190	93	48.5	61	67
PP OD33 ID25.2	194	93	50.5	61	67

單位: mm

規格詢問 (F311)

※ 記下您的訂單及查詢並聯絡我們。

- 使用液體 - 水 其他 _____
- 接頭規格 - 插管 外牙 內牙
熱對接 其他 _____
- 比 重 - 標準1.0 其他 _____
- 有無感應器 - 是 否
- 壓 力 - 標準5.0kg/cm² 其他 _____ kg/cm²
- 其他 - _____
- 溫 度 - 常溫 其他 _____ °C
- 流量範圍 - _____ L/min ~ _____ L/min
- 接頭尺寸 - 日規1"
其他 _____