

F201A- 新一代192mm 中尺寸1/2"-3/4"管徑 F201A series



產品特色·用途

● 四大特色--大幅提升易用性：

新本體曲線：改善震動，流場穩定 / 新指針設定：好調整，易定位 / 牙加厚：即使上下管同心度更差的環境，螺帽仍易鎖上

● 專利雙指針設計，可界定流量範圍，方便操作及管控

● 雷射雕刻刻度，流量刻度精緻清晰，永久不脫落，以利現場管理

● 可針對不同濃度之溶液客製各種比重刻度，方便使用特殊液體的現場操作

標準規格

- 型號：F201A PSU、F201AH PSU
- 接頭規格：1/2"、3/4"
- 計測流體：氣體
- 流動方向：下→上
- 雕刻刻度：雷射雕刻刻度
- 流體溫度：50°C（標準：UPVC接頭）
60°C（PP接頭）
- 耐壓：5.0kg/cm²
- 公差：±5% F.S.
- 產品材質

本體 - PSU
 浮子 - 不鏽鋼316、Hastelloy、PVC
 導軌 - 不鏽鋼316、鈦、Hastelloy C
 導軌底座 - PP
 接頭 - 插管：UPVC
 內/外牙：UPVC、PP
 熱對接：PP
 螺帽 - UPVC
 O-ring - EPDM、VITON

● 接頭規格

插管、外牙、內牙、熱對接

※ 標準牙口規格為BSPT。也可單獨特殊製作ENPT牙口規格。

流量計測範圍

產品代碼	計測範圍 ^{※1} ^{※2} (NLPM)
F201 - 30NLPM	3.0-30 / P
F201 - 50NLPM	5.0-50 / P
F201 - 100NLPM	10-100 / P
F201 - 350NLPM	35-350 / S、H
F201 - 500NLPM	50-500 / S、H
F201-1000NLPM	100-1000 / S、H

※ 1.以0°C空氣、一大氣壓為測試標準。

※ 2." / "後方為浮子材質，S- 不鏽鋼 316、P- PVC、H- Hastelloy C

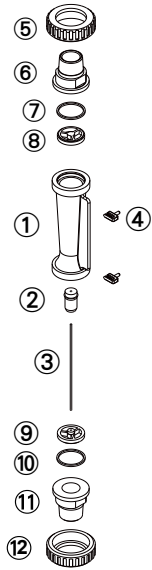
接頭材質耐熱溫度

接頭類型	材質耐熱溫度		
	~50°C	~60°C	~100°C
插管	UPVC	-	-
內/外牙	UPVC	PP	-
熱對接	-	PP	-

※ 當耐熱必須超過50°C時，導軌底座與螺帽之材質選擇分別必須為PSU與鋁。

※ 當接頭溫度大於60°C，請直接與LORRIC聯繫。

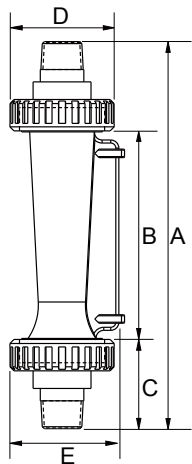
各部材質



No.	系列	材質 (主要構成) ※			
		1	2	3	4
1	本體	PC	PSU	PSU	PSU
2	浮子	S316	S316	Hastelloy C	PVC
3	導軌	S316	S316	鈦	Hastelloy C
4	指針	PP	PP	PP	PP
5,12	螺帽	UPVC	UPVC	UPVC	UPVC
6,11	接頭	UPVC	UPVC	UPVC	UPVC
7,10	O-ring	EPDM	VITON	VITON	VITON
8,9	導軌底座	PP	PP	PP	PP

※ 各系列材質可自由組合。

各部尺寸



接頭規格	A	B	C	D	E
3/4" 外牙	192	102	45	51	56
3/4" 南亞	194	102	46	51	56
3/4" 美規	195	102	46.5	51	56
3/4" 日規	194	102	46	51	56
3/4" 歐規	195	102	46.5	51	56
1/2" 外牙	182	102	40	51	56
1/2" 內牙	192	102	45	51	56
1/2" PP 內牙	192	102	45	51	56
1/2" 南亞	184	102	41	51	56
1/2" 美規	184	102	41	51	56
1/2" 日規	184	102	41	51	56
1/2" 歐規	187	102	42.5	51	56
PP OD20 ID15.3	192	102	41	51	56.5

單位: mm

規格詢問 (F201A)

※ 記下您的訂單及查詢並聯絡我們。

- 使用液體 - 空氣 其他 _____
- 比 重 - 標準1.0 其他 _____
- 壓 力 - 標準5.0kg/cm² 其他 _____ kg/cm²
- 溫 度 - 常溫 其他 _____ °C
- 流量範圍 - _____ L/min ~ _____ L/min
- 接頭尺寸 - 日規3/4" 其他 _____
- 接頭規格 - 插管 外牙 內牙
 熱對接 其他 _____
- 材質
 - 1 本體 PC 2 本體 PSU
 - 3 本體 PSU Hastelloy C 浮子 鈦導軌
 - 4 本體 PSU Hastelloy C 浮子&導軌
 - 5 其他
 上述主要構成以外 _____