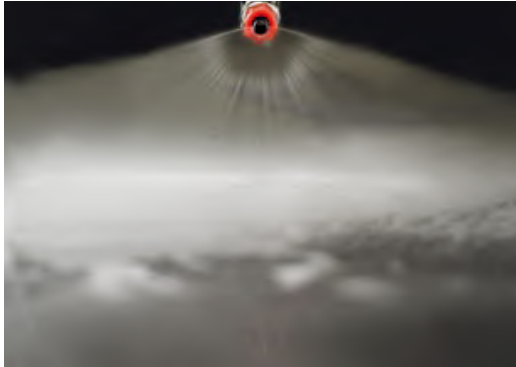


D Clamp 工業用 低壓廣角 扇形 管扣式噴嘴

扇形

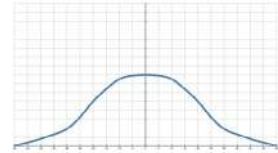


- 標準操作壓力: 1.5 kgf/cm²
- 流量公差: ± 10% @ 1.5 ± 0.1kgf/cm²
- 角度公差: ± 10° @ 1.5 ± 0.1kgf/cm²

【被噴面的噴灑分佈形狀】



【噴灑流量分佈圖】



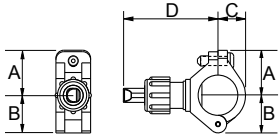
■ 特色

- 噴灑型式為扇型，噴霧形狀為單線狀。
- 低壓廣角噴嘴實現在1.5Kg/cm²壓力下，即可產生大角度的覆蓋面積，較標準扇型3Kg/cm²操作壓力更小，更適合低壓工作環境。
- 以噴嘴軸心為基準，噴灑呈75°角，請確認使用環境能安裝利用。
- 利用噴孔外的反射面達成噴霧設計，提升異物通過能力，有效避免阻塞。
- 多件式結構，便於保養清潔與替換，且能節省替換噴嘴頭的費用開支；濾網設計，易於維護，降低阻塞，並能降低因保養清潔噴孔堵塞時，可能對噴孔導致的毀損。

- 尺寸：
 - 鑽孔規格: 8.35 ~ 9mm
 - 管扣尺寸: 3/4" (OD26 +/-0.2mm)、1" (OD34 +/-0.3mm)
- 操作壓力大於4Kg/cm²時，可能會導致液體未經造霧而溢流的狀態。

■ 用途

- 清洗：輸送帶、薄膜、銅薄、造紙、玻璃板、各式板材、濾網、粉塵碎石、工具機清洗等。
- 冷卻：輸送帶、桶槽、機械裝置、金屬、屋頂等。
- 散佈：潤濕、化學藥品、水幕（防火、防塵、除臭等）、消泡等。



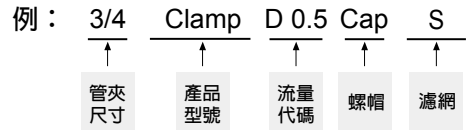
外觀尺寸可能會有所不同，具體取決於型號、材料。請詢問詳情。

材質	型號	尺寸 (mm)				管徑型式	重量 (g)
		A	B	C	D		
塑料	3/4DClamp	23	28	18	64	3/4M	23.6
	1 DClamp	28.5	33	23.5	64	1M	28

■ 材質

- TIP: PP
- Clamp: 玻璃纖維強化級PP (FRPP)

如何訂購LORRIC噴嘴



※ 標準壓力：紅字

噴角	流量代碼	管夾尺寸		壓力對應流量									平均粒徑 um	異物通過徑 mm	濾網網目
		1	3/4	0.5 kgf/cm ²	0.7 kgf/cm ²	1 kgf/cm ²	1.5 kgf/cm ²	2 kgf/cm ²	2.5 kgf/cm ²	3 kgf/cm ²	4 kgf/cm ²	5 kgf/cm ²			
110°	0.5	v	v	0.16	0.19	0.23	0.28	0.32	0.36	0.40	0.46	0.51	150	0.5	100
125°	0.75	v	v	0.24	0.29	0.34	0.42	0.48	0.54	0.59	0.69	0.77	-	0.7	50
120°	1	v	v	0.32	0.38	0.46	0.56	0.65	0.72	0.79	0.91	1.02	-	0.8	50
130°	1.5	v	v	0.48	0.57	0.69	0.84	0.97	1.08	1.19	1.37	1.53	-	0.8	50
145°	2	v	v	0.65	0.77	0.91	1.12	1.29	1.45	1.58	1.83	2.04	200	1.1	-
	3	v	v	0.97	1.15	1.37	1.68	1.94	2.17	2.38	2.74	3.07	-	1.4	-
170°	5	v	v	1.62	1.91	2.29	2.80	3.23	3.61	3.96	4.57	5.11	-	1.7	-

※ 若您要查詢其他壓力 (MPa, psi, bar) 或流量單位 (gal)，請上 LORRIC 官方網站：<https://www.lorric.com/tw/>