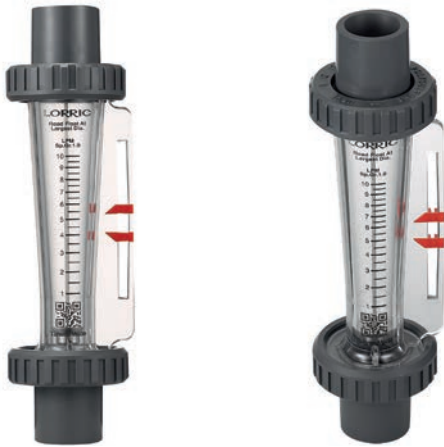


F20系列 - 192mm 中尺寸 1/2"-3/4"管徑

F20 series

此型號產品將供貨至2018年12月31日止



產品特色・用途

- 專利雙指針設計, 可界定流量範圍, 方便操作及管控
- 流量刻度精緻清晰, 永久不脫落, 以利現場管理
- 可針對不同濃度之溶液客製各種比重刻度, 方便使用特殊液體的現場操作
- 每一批流量計皆重新校正, 提供較佳準確度
- 溫度、比重及黏度會影響準確度, 如須較高準確度, 請提供相關數據客製生產
- 可以選則面板式接頭90°彎角設計, 以節省設備空間

標準規格

- 型號：F20PC、F20PSU、F20H PSU
- 接頭規格：1/2"、3/4"
- 計測流體：液體
- 流動方向：下→上
- 雕刻刻度：雷射雕刻刻度
- 流體溫度：50°C（標準：UPVC接頭）
60°C（PP接頭）
100°C（PSU接頭）
- 耐壓：6.0kg/cm²
- 公差：±5% F.S.

產品材質

本體 - PC、PSU
 浮子 - 不鏽鋼316、鈦、Hastelloy C
 導軌 - 不鏽鋼316、鈦、Hastelloy C
 導軌底座 - UPVC、PSU
 接頭 - 插管：UPVC
 內/外牙：UPVC、PP、PSU
 熱對接：PP
 面板式：UPVC、PVC
 螺帽 - UPVC、Aluminum
 O-ring - EPDM、VITON

接頭規格

插管、外牙、內牙、熱對接

※ 標準牙口規格為BSPT。也可單獨特殊製作NPT牙口規格。

流量計測範圍

| 產品代碼 | 流量計測範圍※ | 標準比重 |
|------------------------------|--------------|------|
| F20 (PC, PSU, H PSU) - 10LPM | 1.0-10 L/min | 1.0 |
| F20 (PC, PSU, H PSU) - 15LPM | 1.5-15 L/min | 1.0 |
| F20 (PC, PSU, H PSU) - 20LPM | 2.0-20 L/min | 1.0 |
| F20 (PC, PSU, H PSU) - 30LPM | 3.0-30 L/min | 1.0 |
| F20 (PC, PSU, H PSU) - 40LPM | 4.0-40 L/min | 1.0 |
| F20 (PC, PSU, H PSU) - 50LPM | 5.0-50 L/min | 1.0 |

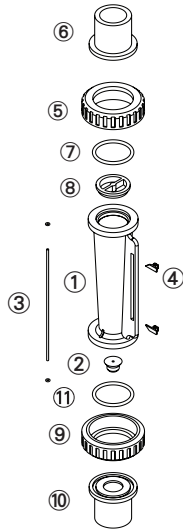
※ 以20°C清水為測試標準。

接頭材質耐熱溫度

| 接頭類型 | 材質耐熱溫度 | | |
|--------------|--------|--------|---------|
| | ~ 50°C | ~ 60°C | ~ 100°C |
| 插管 | UPVC | - | - |
| 內/外牙 | UPVC | PP | PSU |
| 熱對接 | PP | PP | - |
| 面板式 外牙/平口 | UPVC | - | - |

※ 當耐熱必須超過50°C時, 導軌底座與螺帽之材質選擇分別必須為PSU與鋁。

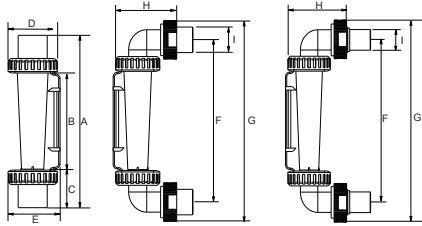
■ 各部材質



| No. | 系列 | 材質 (主要構成) ※ 1 | | | |
|------|--------|---------------|-------|-------------|-------------|
| | | 1 | 2 | 3 | 4 |
| 1 | 本體 | PC | PSU | PSU | PSU |
| 2 | 浮子 | S316 | S316 | Hastelloy C | Hastelloy C |
| 3 | 導軌 | S316 | S316 | 鈦 | Hastelloy C |
| 4 | 指針 | ABS | ABS | ABS | ABS |
| 5,10 | 螺帽 | UPVC | UPVC | UPVC | PSU |
| 6,11 | 接頭 | UPVC | UPVC | UPVC | PSU※ 2 |
| 7,9 | O-ring | EPDM | VITON | VITON | VITON |
| 8 | 導軌底座 | UPVC | UPVC | PSU | PSU |

※ 1.各系列材質可自由組合。
 ※ 2.僅限於內外牙口式接頭。

■ 各部尺寸



| 接頭規格 | A | B | C | D | E | F | G | H | I |
|---------------------|-----|-----|------|----|------|-----|-----|----|----|
| 外牙 3/4" | 192 | 104 | 44 | 51 | 56.5 | - | - | - | - |
| 內牙 3/4" | 189 | 104 | 42.5 | 51 | 56.5 | - | - | - | - |
| 日規 3/4" | 199 | 104 | 47.5 | 51 | 56.5 | - | - | - | - |
| PP OD32 ID26 | 181 | 104 | 38.5 | 51 | 56.5 | - | - | - | - |
| PP OD32.2 ID26.2 | 192 | 104 | 44 | 51 | 56.5 | - | - | - | - |
| 外牙 1/2" | 192 | 104 | 44 | 51 | 56.5 | - | - | - | - |
| 內牙 1/2" | 184 | 104 | 40 | 51 | 56.5 | - | - | - | - |
| 日規 1/2" | 185 | 104 | 40.5 | 51 | 56.5 | - | - | - | - |
| 面板外牙 3/4" | - | 104 | - | 51 | 56.5 | 180 | 219 | 55 | 27 |

單位: mm

規格詢問 (F20)

※ 記下您的訂單及查詢並聯絡我們。

- 使用液體 - 水 其他 _____
- 比 重 - 標準1.0 其他 _____
- 壓 力 - 標準6.0 kg/cm² 其他 _____ kg/cm²
- 溫 度 - 常溫 其他 _____ °C
- 流量範圍 - _____ L/min ~ _____ L/min
- 接頭尺寸 - 日規3/4" 其他 _____
- 接頭規格 - 插管 外牙 內牙
 - 熱對接 面板式
 - 其他 _____

- 材質
 - 1 本體 PC 2 本體 PSU
 - 3 本體 PSU Hastelloy C 浮子 鈦導軌
 - 4 本體 PSU Hastelloy C 浮子&導軌 接頭 PSU (耐熱強化版)
 - 5 其他 _____
- 上述主要構成以外 _____